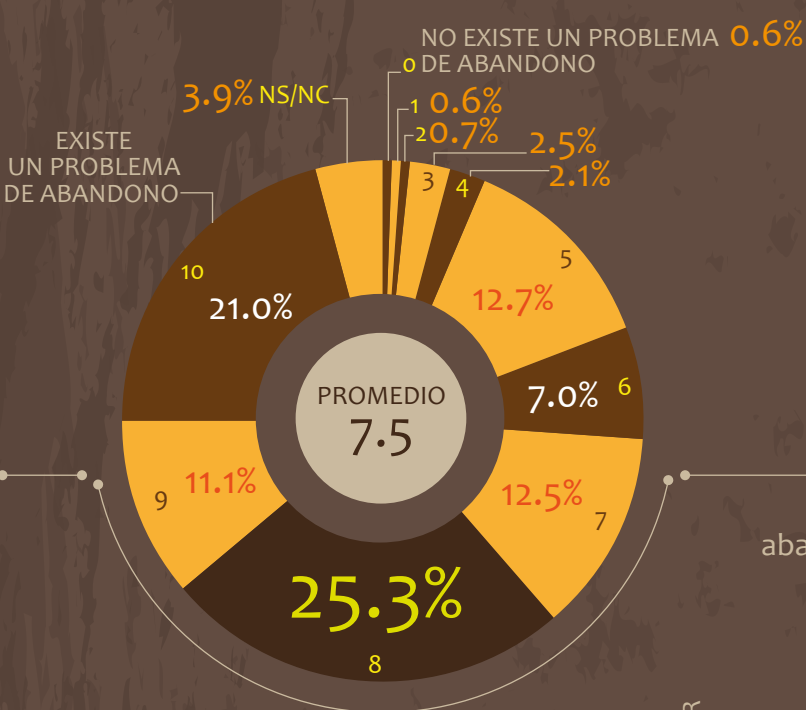


MALTRATO Y ABANDONO DE ANIMALES

www.gabinete.mx

twitter @gabinetecemx

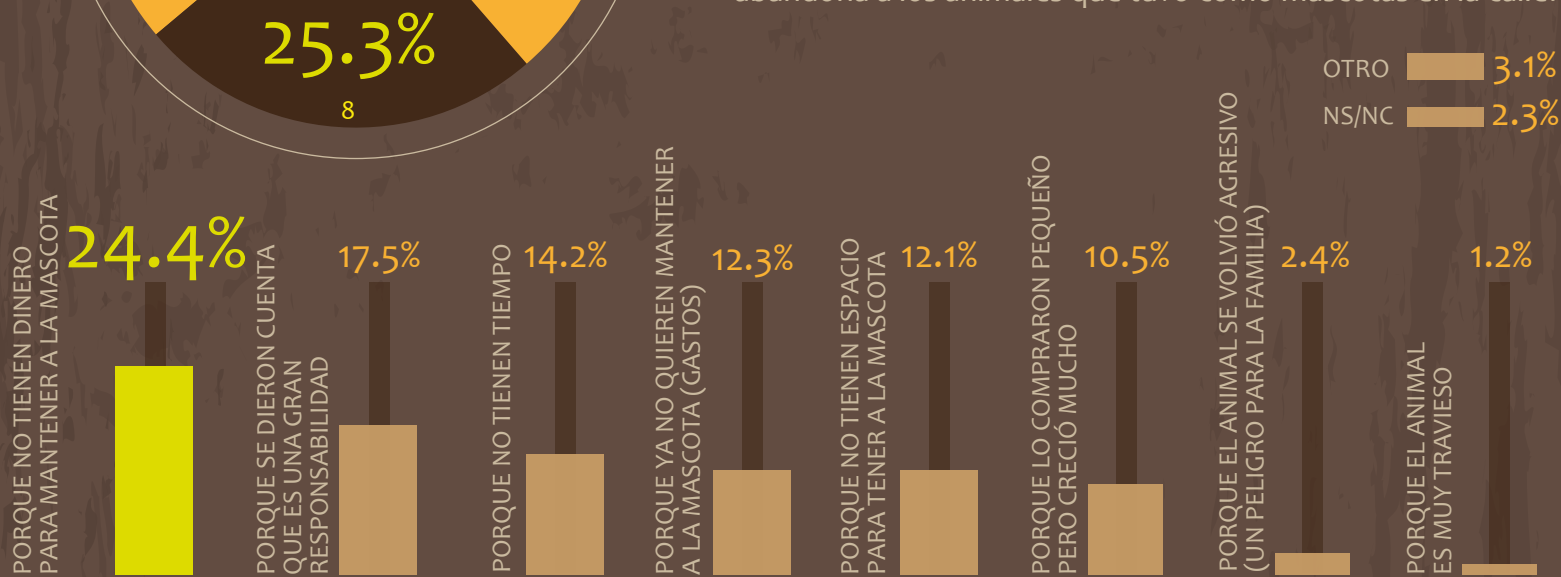
En una escala del 0 al 10, donde 0 es existe un problema de abandono de animales y 10 es no existe problema de abandono de animales. Hablando en particular de los perros y gatos, ¿cuánto piensa usted que existe un problema de abandono de animales en México?



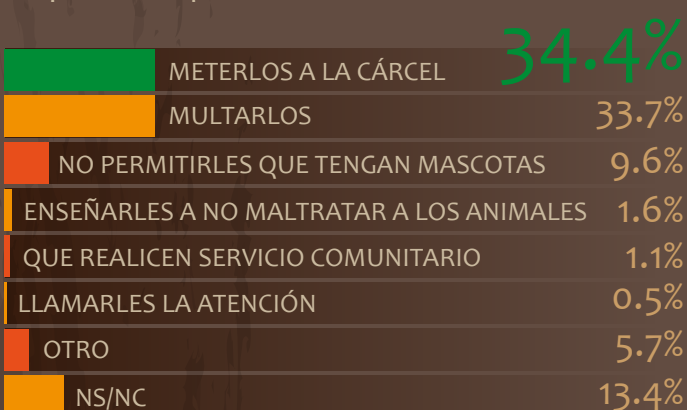
Por lo que sabe, ha visto o escuchado, ¿qué animal cree usted es el que más se abandona en las calles del país?



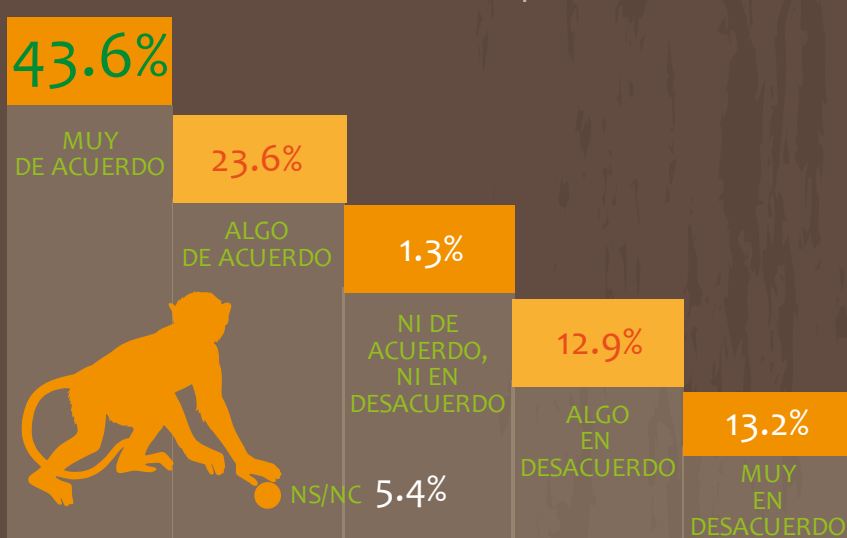
En su opinión, ¿cuál es la principal razón de que la gente abandona a los animales que tuvo como mascotas en la calle?



En su opinión, ¿qué tipo de castigo cree que merecen las personas que maltratan a los animales?



La prohibición a los circos, en diferentes partes del país de realizar actos con animales es debido a que esto propicia el maltrato hacia los animales, ¿usted qué tan de acuerdo o en desacuerdo está con esta prohibición a los circos?

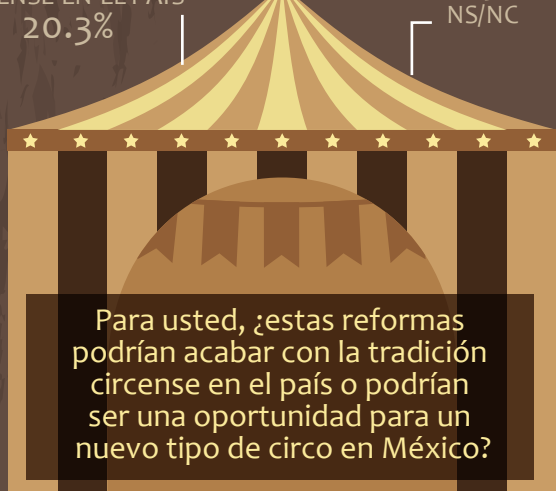


67.4%

PODRÍA SER UNA OPORTUNIDAD PARA UN NUEVO TIPO DE CIRCO EN MÉXICO

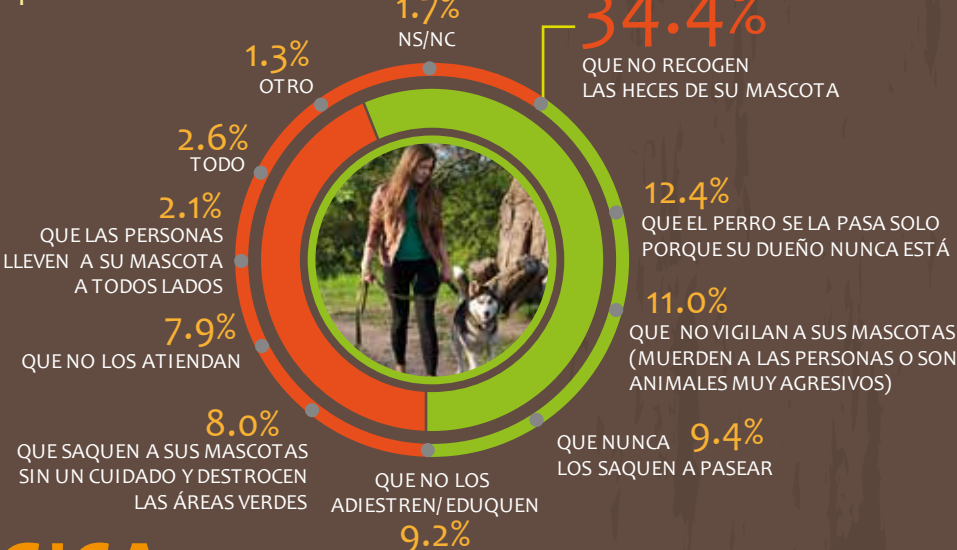
PODRÍAN ACABAR CON LA TRADICIÓN CIRCENSE EN EL PAÍS 20.3%

12.3% NS/NC



Para usted, ¿estas reformas podrían acabar con la tradición circense en el país o podrían ser una oportunidad para un nuevo tipo de circo en México?

Independientemente si tiene o no mascotas, pensando en el entorno urbano en el que todos convivimos. A usted, ¿qué es lo que más le molesta de las personas que tienen mascotas?



NOTA METODOLÓGICA

Universo

Hombres y mujeres mayores de 18 años que residen en la República Mexicana y cuentan con línea telefónica en su hogar.

Técnica de levantamiento

Encuesta telefónica realizada el 11 de abril de 2014.

Tamaño de la Muestra y su Precisión Estadística

Se diseñó una muestra de 800 casos, distribuidas primero en proporción a la lista nominal de cada estado, después en proporción a la lista nominal de los municipios de cada estado y posteriormente al azar dentro de cada municipio.

Con un nivel de confianza de 95%, el error teórico es de $\pm 3.46\%$ a nivel nacional.

Los resultados reportados son frecuencias ponderadas redondeadas a un decimal, a excepción de los cruces estadísticos que pueden no sumar 100% porque los resultados están redondeados a cero decimales.

Marco muestral y selección de la muestra

Se utilizó como marco de muestreo la lista nominal del IFE, actualizada al 6 de diciembre de 2013.

Muestreo estratificado, proporcional al tamaño.