

Gabinete de Comunicación Estratégica

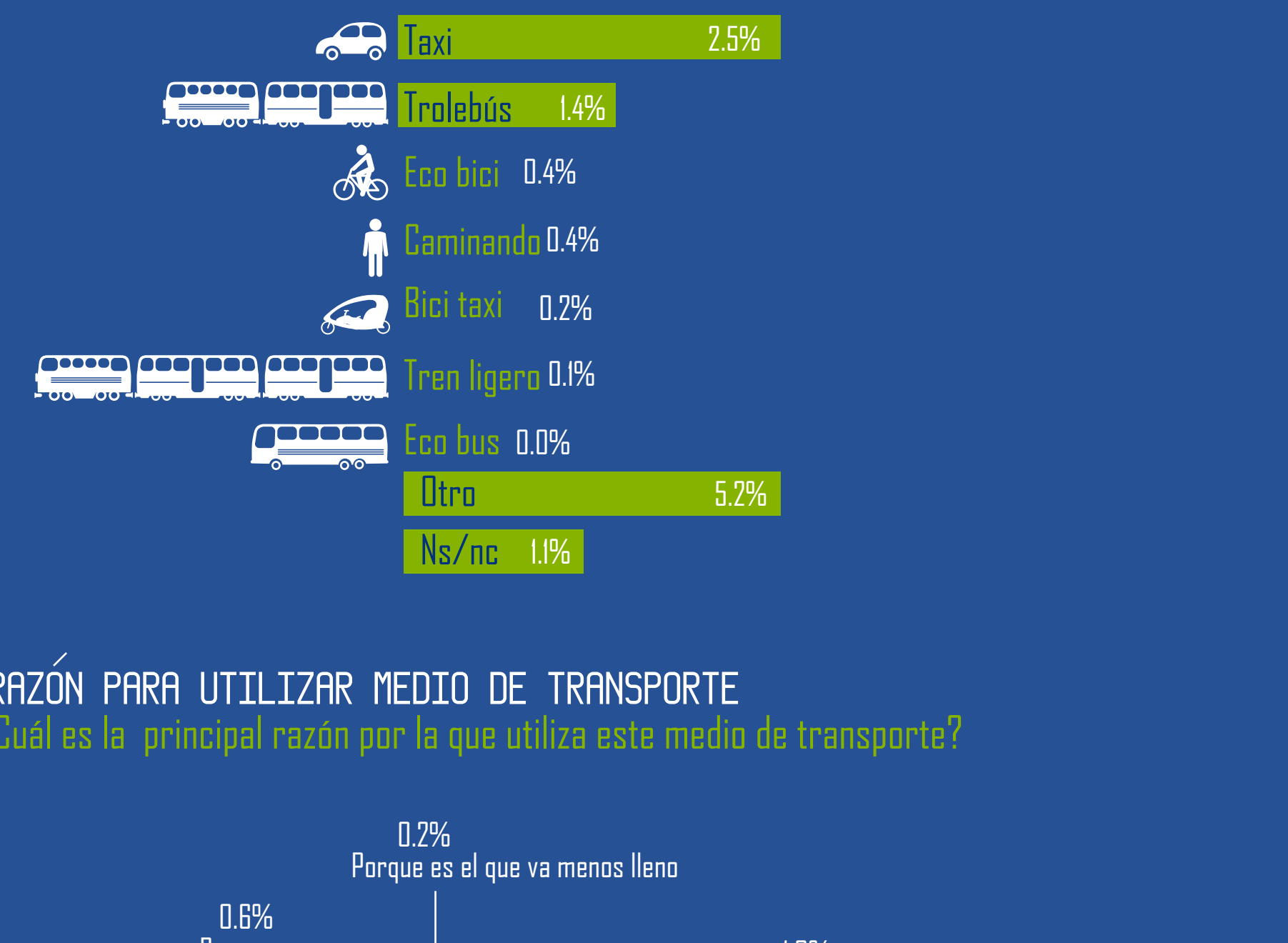
TRANSPORTE PÚBLICO EN EL DISTRITO FEDERAL

www.gabinete.mx

twitter @gabineteemx

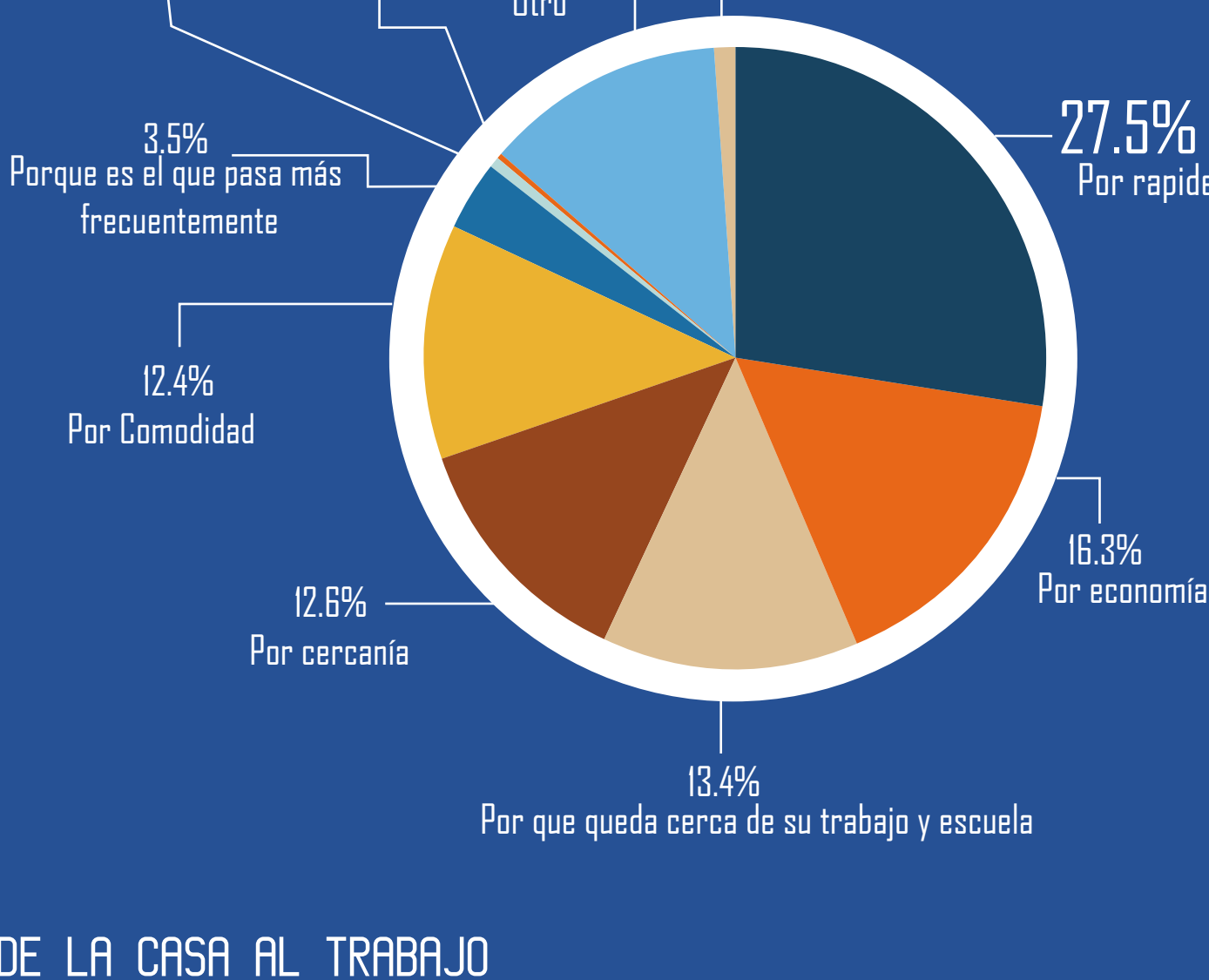
MEDIO DE TRANSPORTE

¿Cuál es el medio de transporte que más utiliza para transportarse dentro de la ciudad?



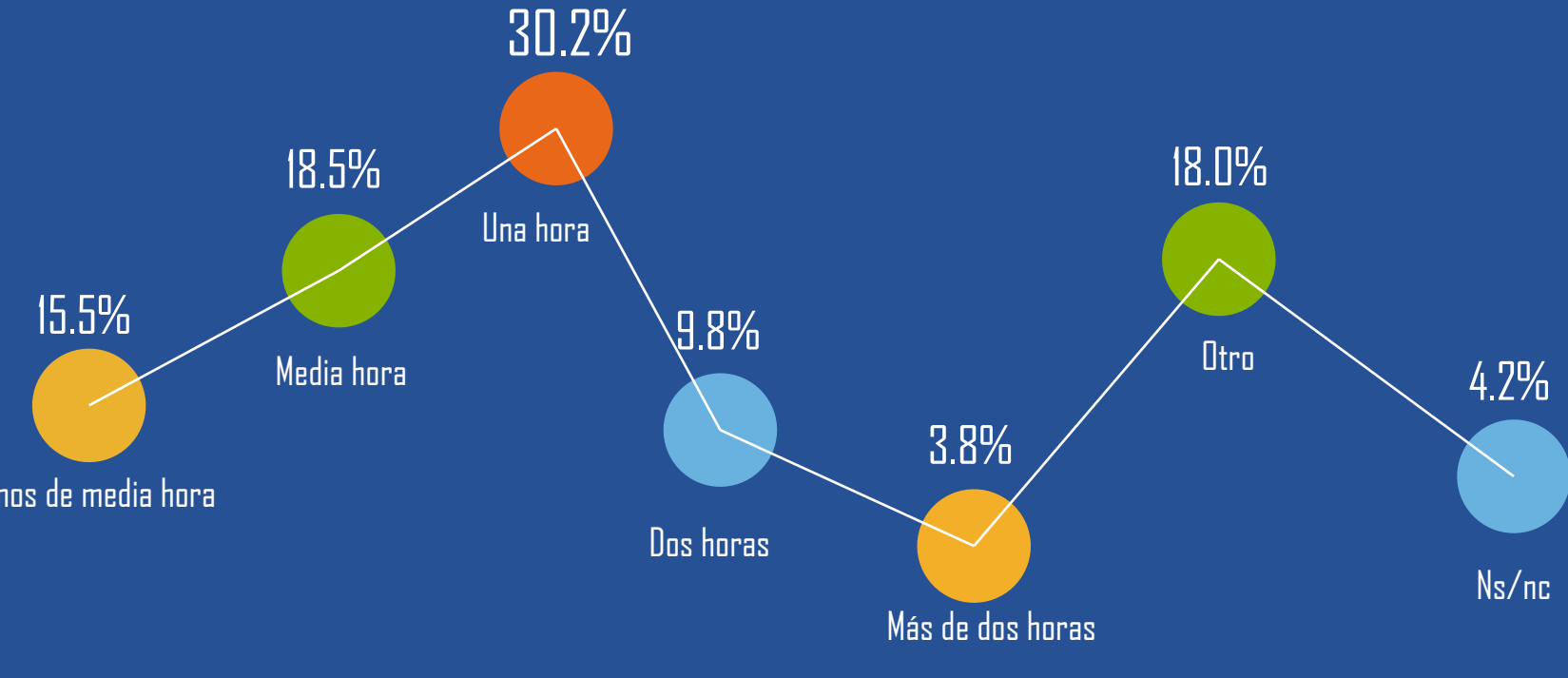
RAZÓN PARA UTILIZAR MEDIO DE TRANSPORTE

¿Cuál es la principal razón por la que utiliza este medio de transporte?



TIEMPO DE LA CASA AL TRABAJO

¿Cuánto tiempo aproximado hace en transportarse desde que sale de su casa hasta que llega a su trabajo?



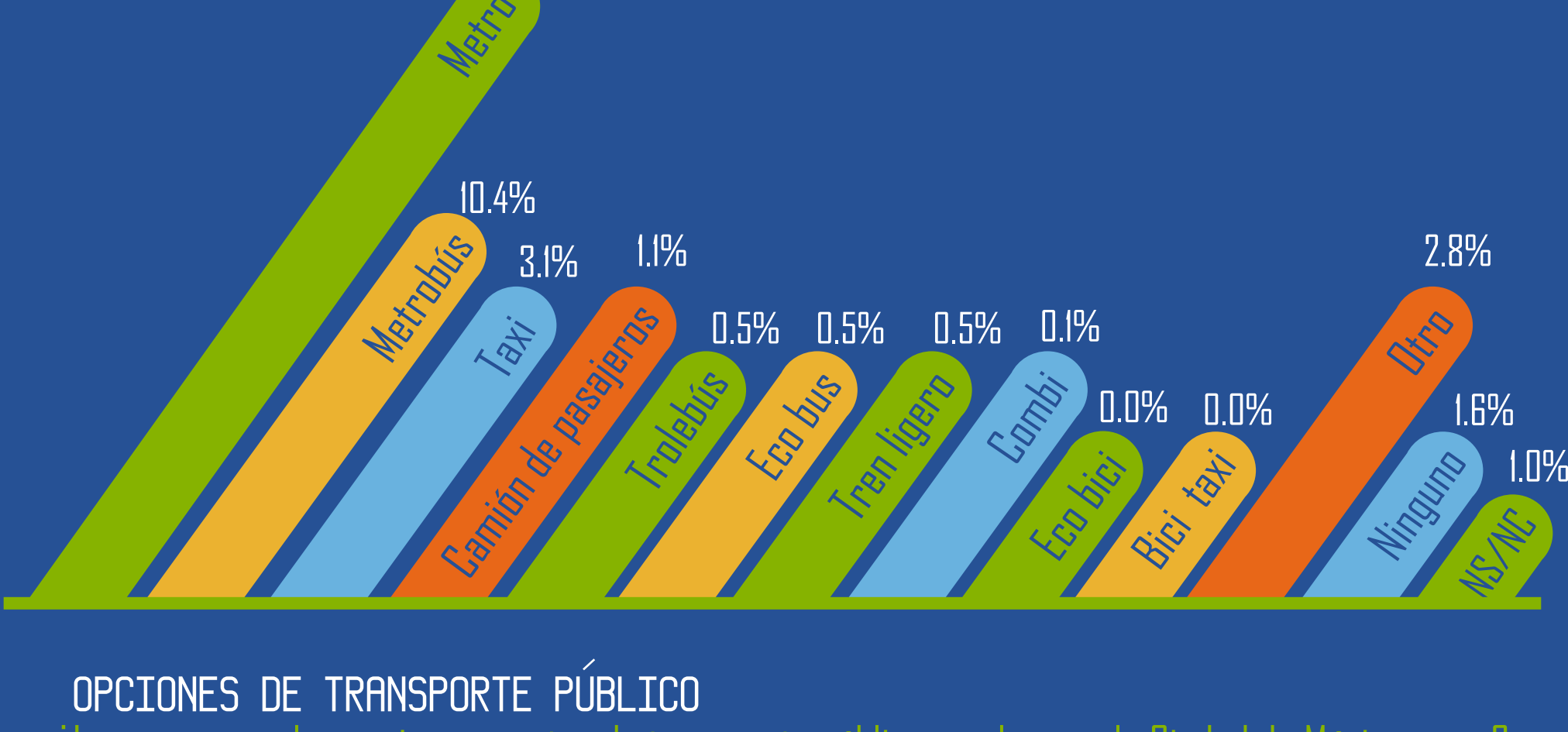
CALIFICACIÓN SERVICIO

¿Cómo calificaría el servicio de (...)?

	Muy bien	Bien	Regular	Mal	Muy mal	NS/NC
Metro	13.1%	49.6%	24.0%	4.7%	3.6%	5.0%
Metrobús	10.7%	40.2%	16.2%	5.4%	3.2%	24.3%
Autobuses Ecobuses	3.6%	30.5%	21.9%	12.2%	3.8%	28.0%
Taxis	4.1%	32.8%	31.7%	12.7%	4.2%	14.5%

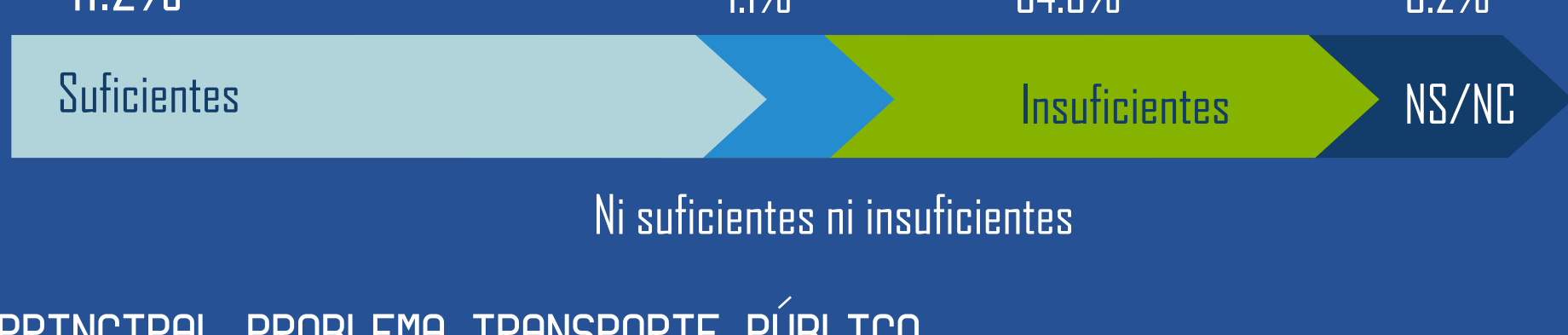
MEDIO DE TRANSPORTE MÁS RÁPIDO

¿Cuál considera usted que es el medio de transporte público más rápido en la Ciudad de México?



OPCIONES DE TRANSPORTE PÚBLICO

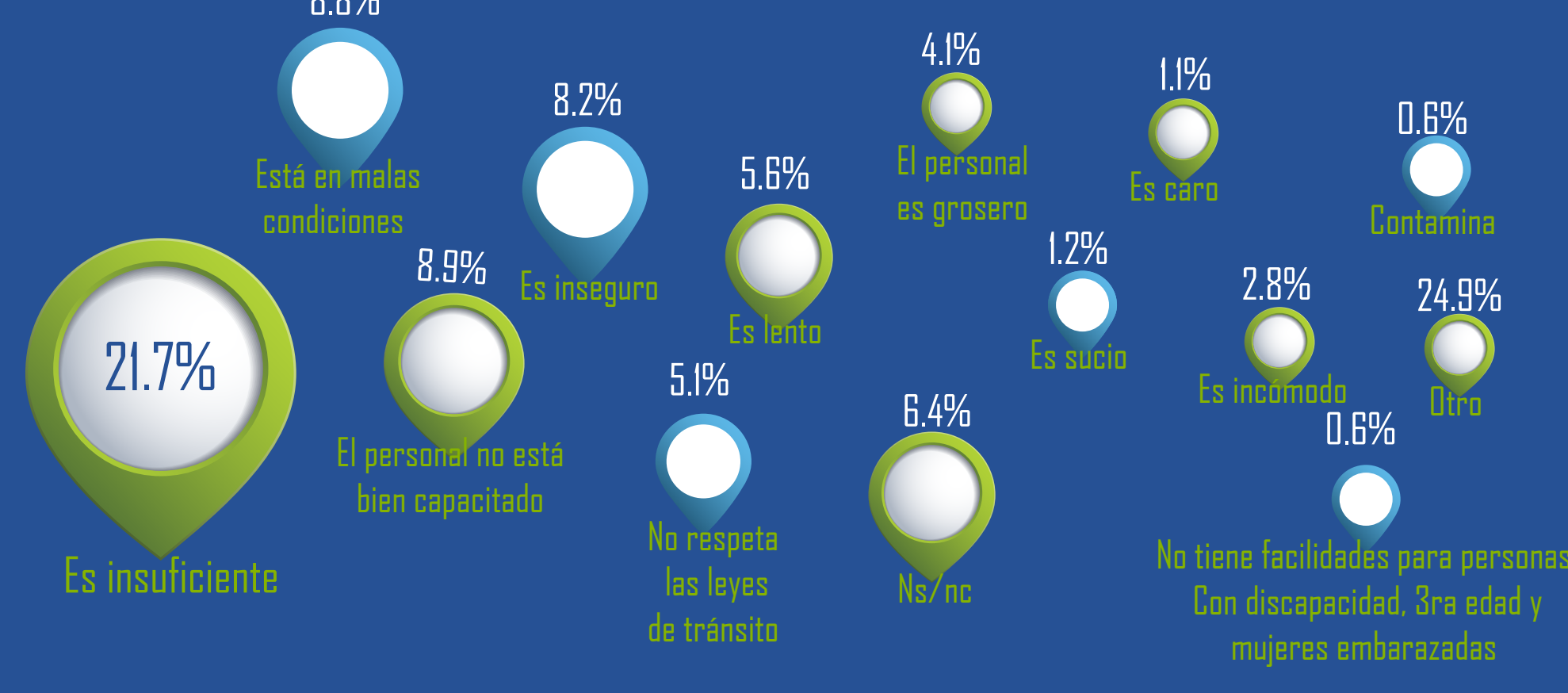
¿Le parece que las opciones y rutas de transporte público que hay en la Ciudad de México son...?



Ni suficientes ni insuficientes

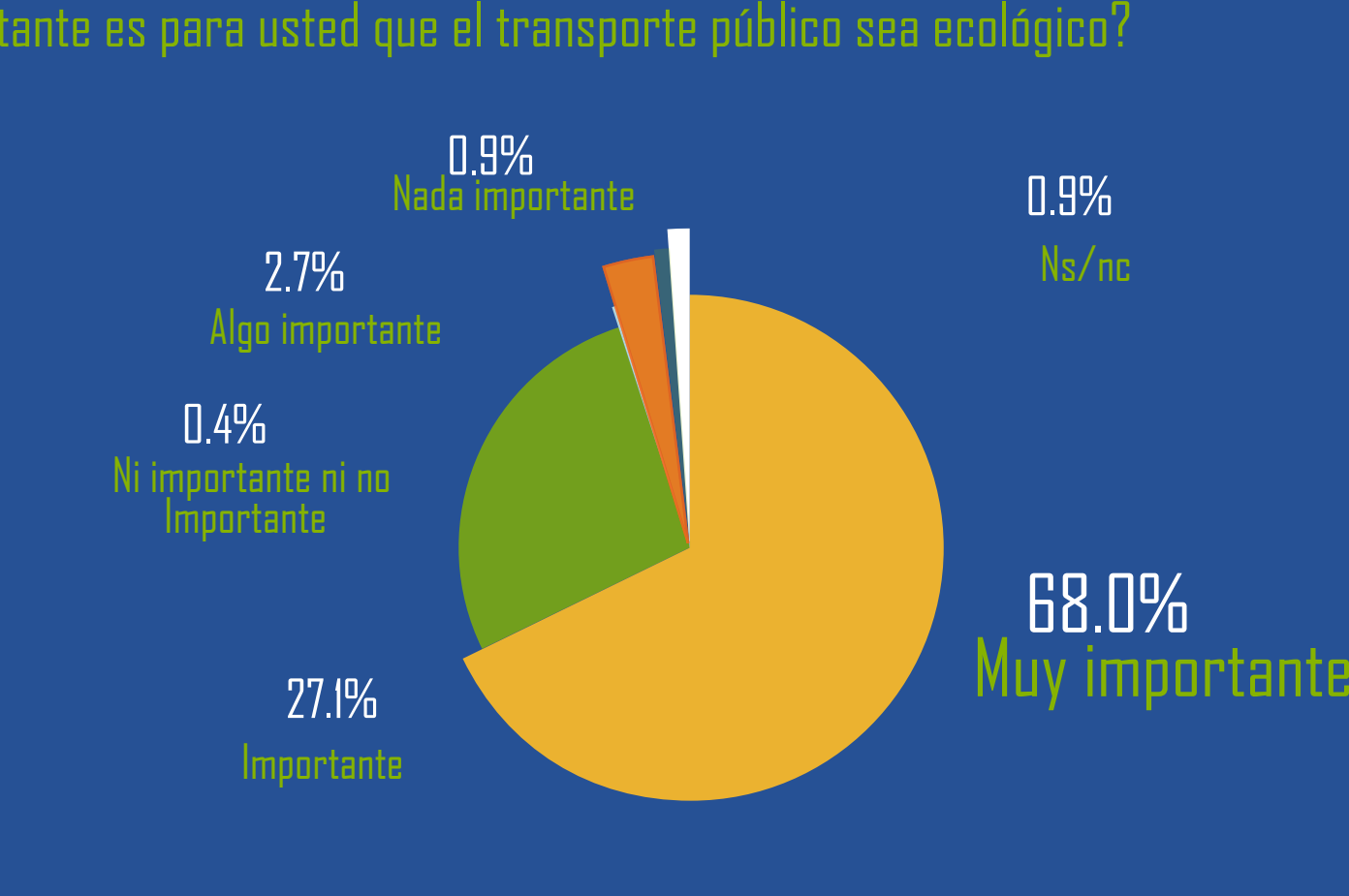
PRINCIPAL PROBLEMA TRANSPORTE PÚBLICO

¿Cuál cree usted que es el principal problema del transporte público en la Ciudad de México?



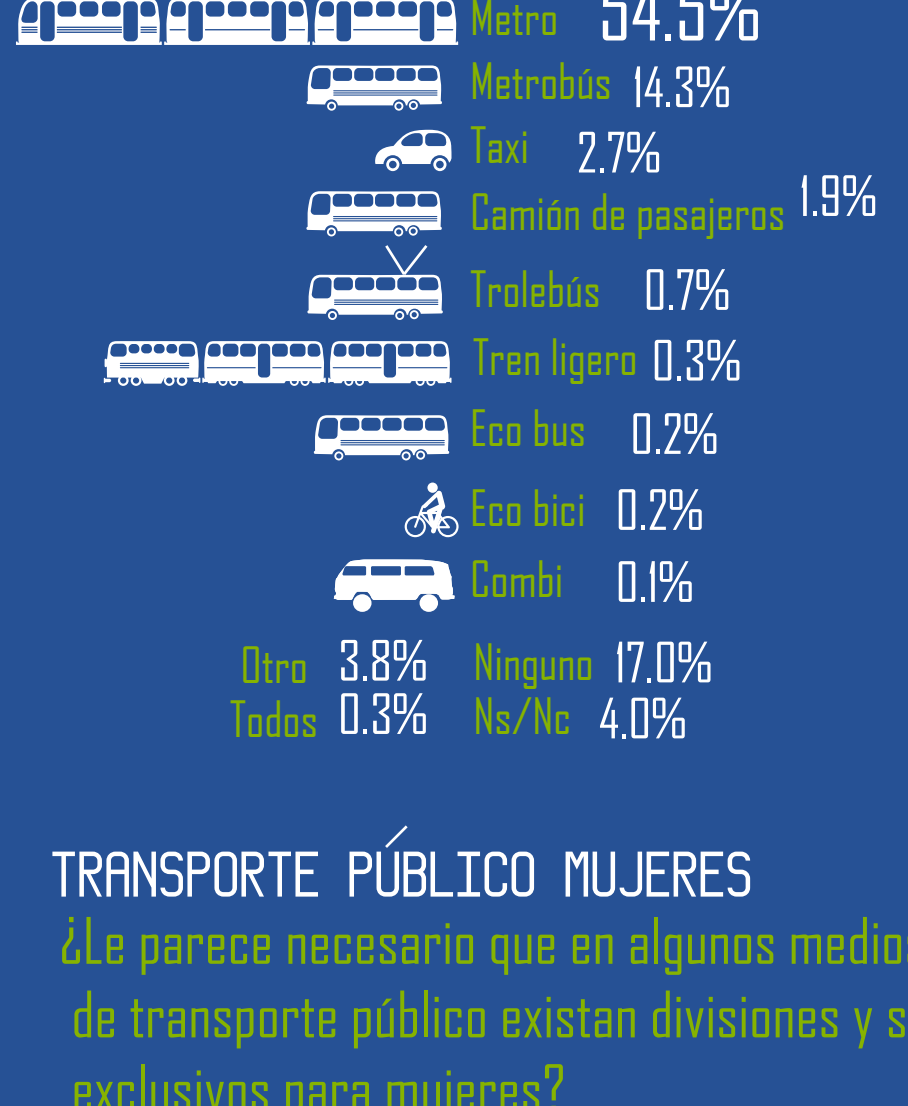
IMPORTANCIA TRANSPORTE PÚBLICO ECOLÓGICO

¿Qué tan importante es para usted que el transporte público sea ecológico?



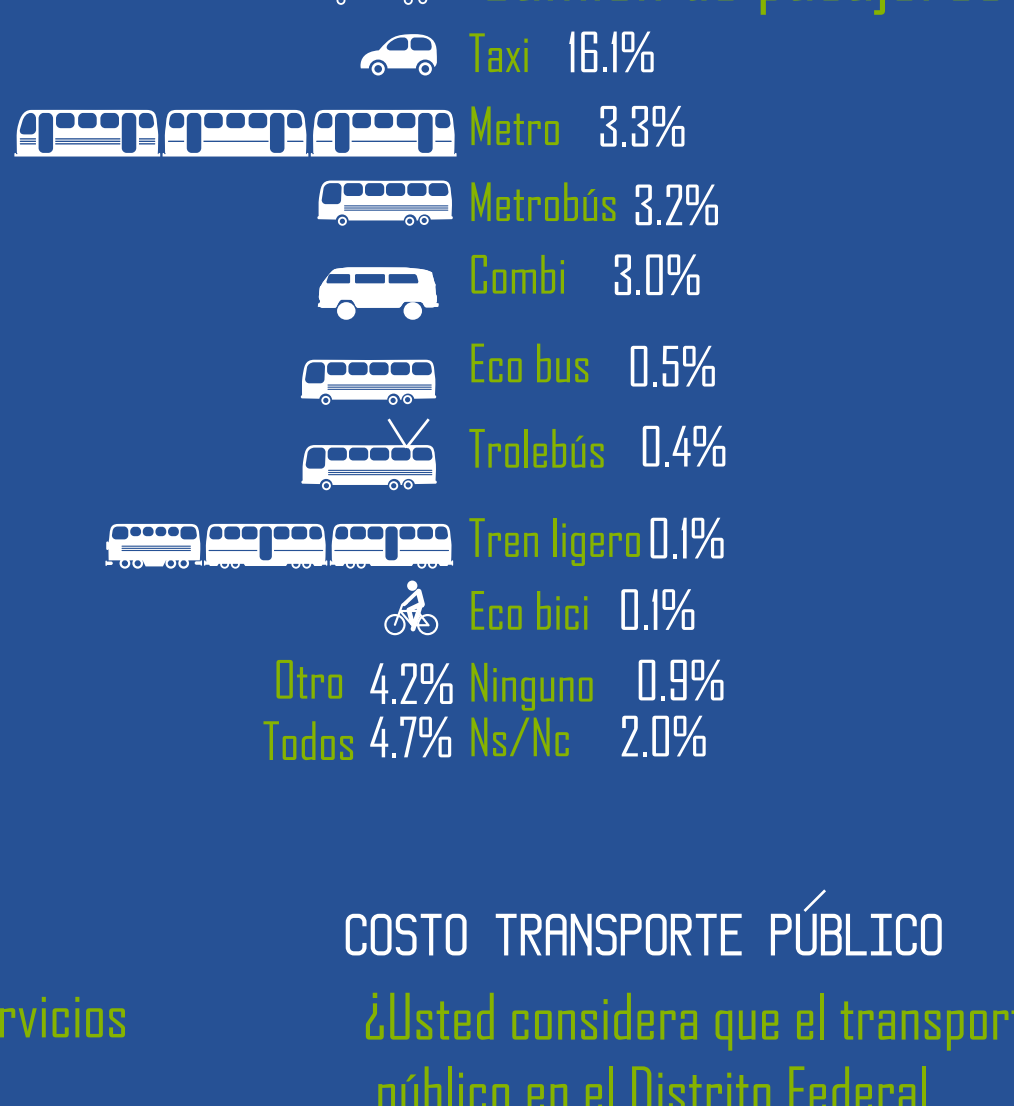
MEDIO DE TRANSPORTE MÁS SEGURO

¿Cuál diría usted que es el medio de transporte público más seguro en el Distrito Federal?



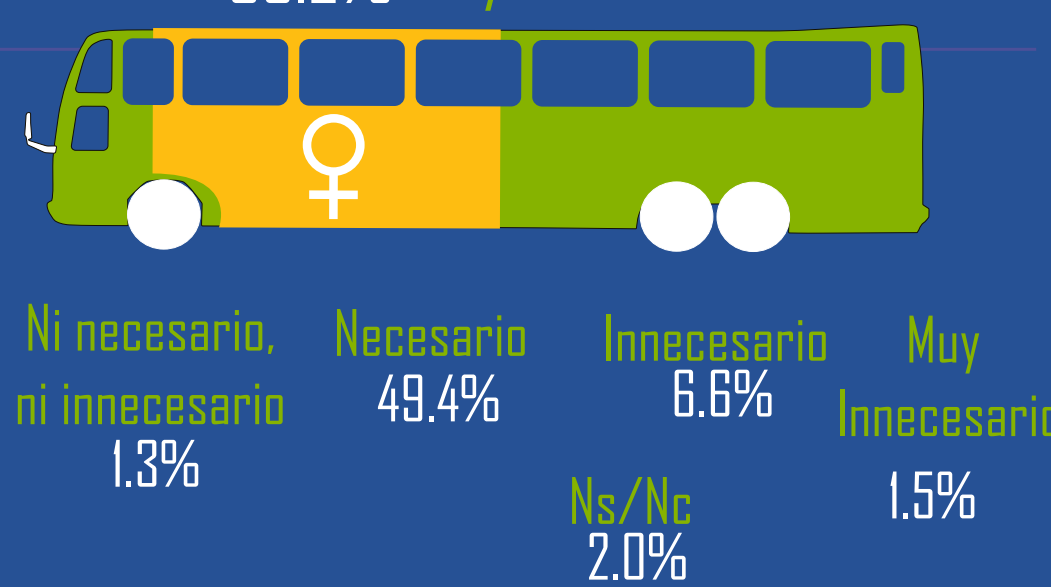
MEDIO DE TRANSPORTE MÁS PELIGROSO

¿Cuál le parece el más peligroso?



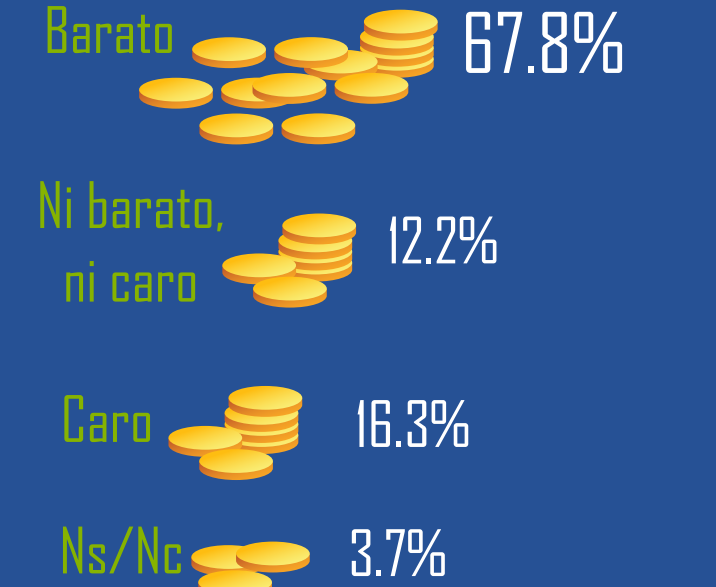
TRANSPORTE PÚBLICO MUJERES

¿Le parece necesario que en algunos medios de transporte público existan divisiones y servicios exclusivos para mujeres?



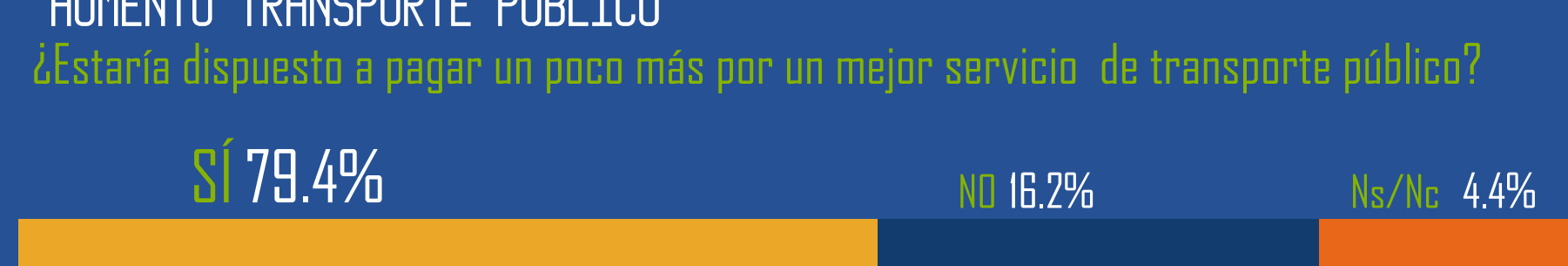
COSTO TRANSPORTE PÚBLICO

¿Usted considera que el transporte público en el Distrito Federal es caro o barato?



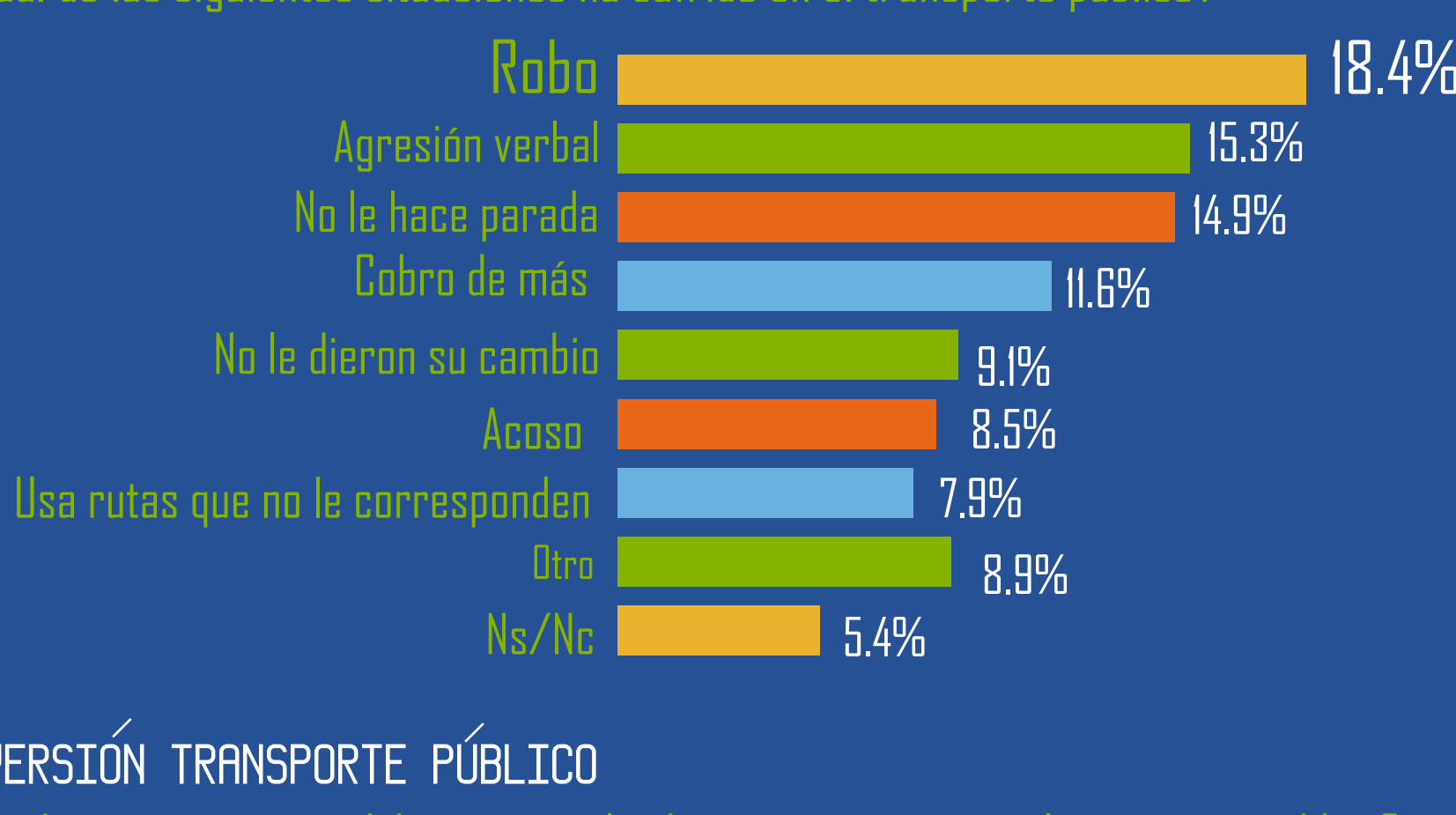
AUMENTO TRANSPORTE PÚBLICO

¿Estaría dispuesto a pagar un poco más por un mejor servicio de transporte público?



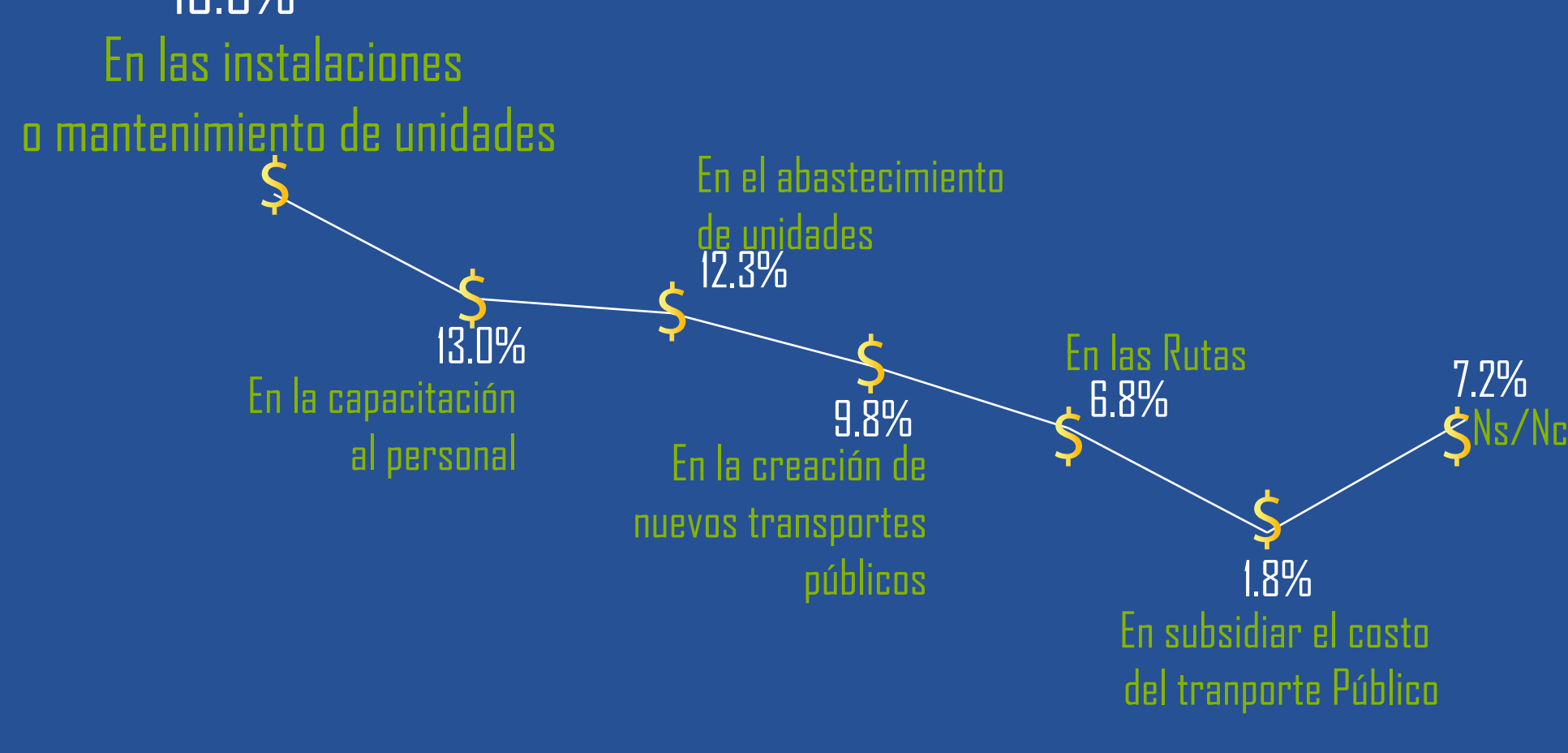
SITUACIONES TRANSPORTE PÚBLICO

¿Cuál de las siguientes situaciones ha sufrido en el transporte público?



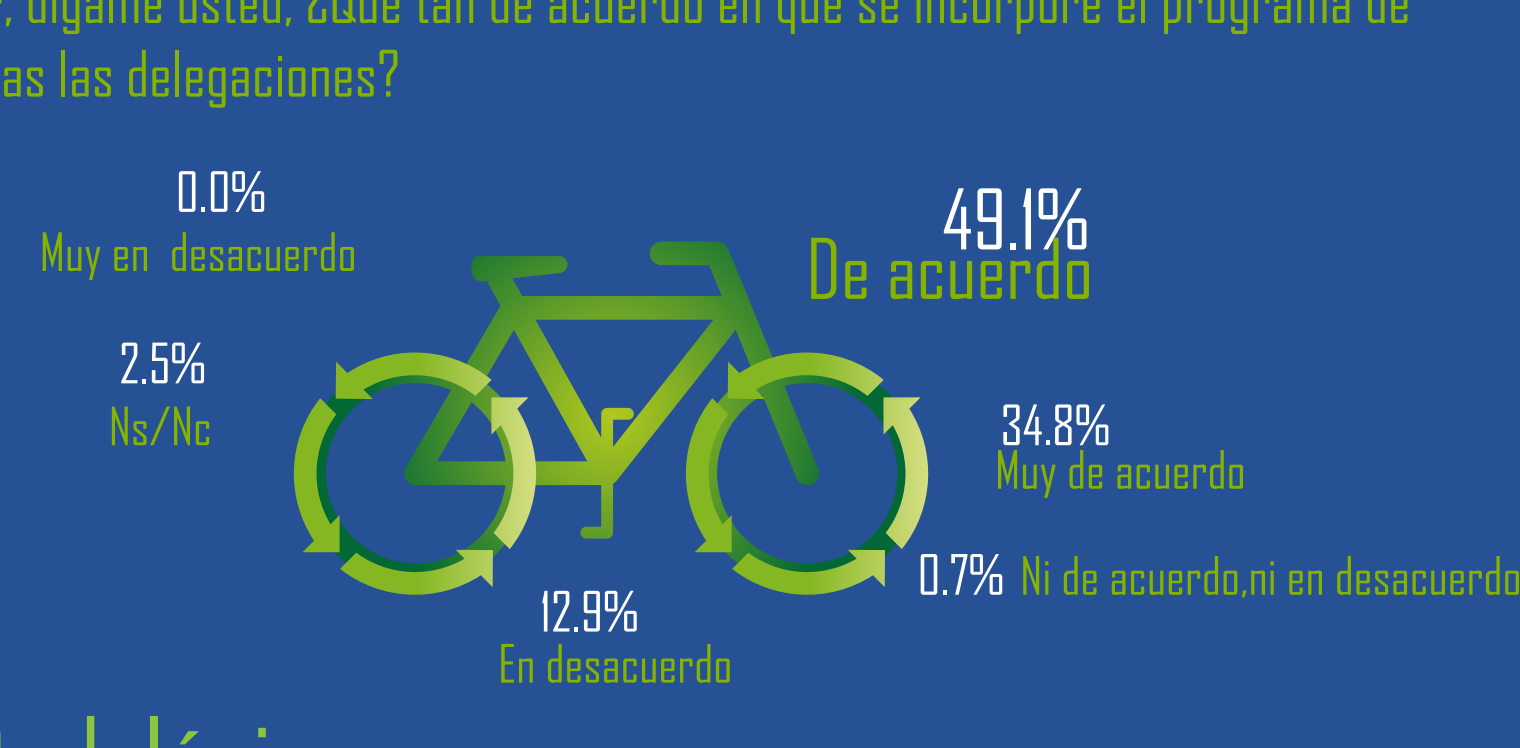
INVERSIÓN TRANSPORTE PÚBLICO

¿Usted en qué cree que debe invertir el gobierno para mejorar el transporte público?



PROGRAMA ECO BICI

Para finalizar, dígame usted, ¿Qué tan de acuerdo en que se incorpore el programa de eco bici a todas las delegaciones?



Nota Metodológica

Universo: Ciudadanos mayores de 18 años que residen en el Distrito Federal y cuentan con línea telefónica en su hogar.

Técnica de levantamiento: Encuesta telefónica realizada el martes 12 de marzo de 2013.

Tamaño de la Muestra y su Precisión Estadística: Se diseñó una muestra de 800 encuestas distribuidas, primero en proporción a la lista nominal de cada delegación, después al centro de cada delegación.

Con un nivel de confianza de 95%, el error teórico es de $\pm 3.46\%$ en todo el Distrito Federal.

Los resultados reportados son frecuencias ponderadas redondeadas a un decimal, a excepción de los cruces estadísticos que pueden no sumar 100% porque los resultados están redondeados a cero decimales.

Marco muestral y selección de la muestra: Se utilizó como marco de muestreo la lista nominal del IFE, actualizada al 1 de marzo de 2013.

Muestreo estratificado, proporcional al tamaño.

"El uso de imágenes, logotipos o marcas registradas o comerciales incluidas en el contenido, tienen exclusivamente fines ilustrativos e informativos y no pretende ser una transgresión a los derechos de autor ni a la legislación de propiedad intelectual vigente"