

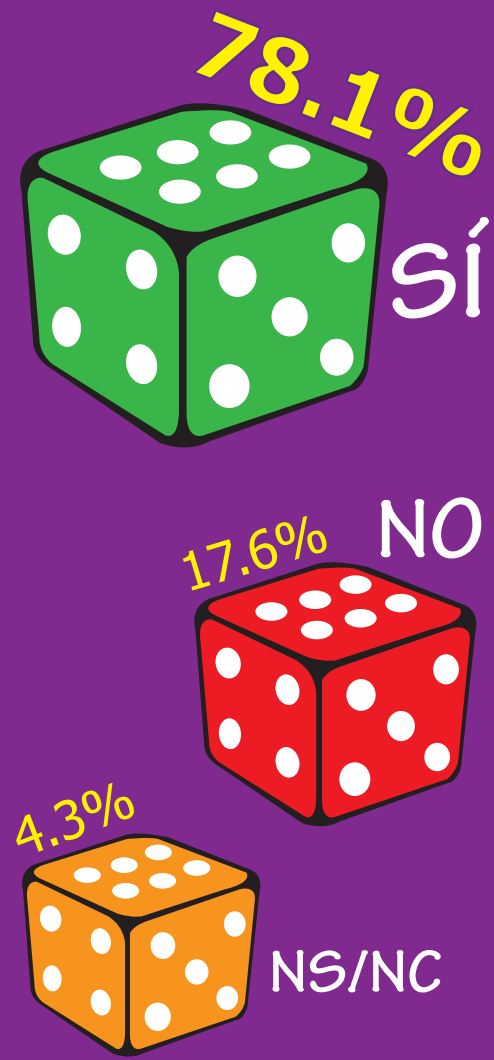
# SUPERSTICIONES Y DIA DE MUERTOS

GABINETE DE COMUNICACIÓN ESTRATÉGICA



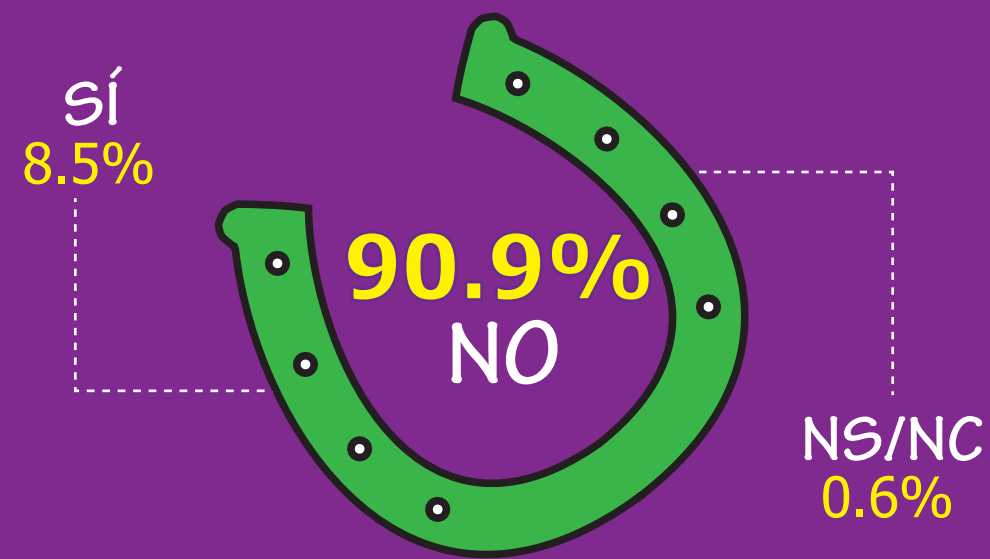
## 1 MEXICANOS SUPERSTICIOSOS

¿Usted considera que los mexicanos somos supersticiosos?



## 5 CONSULTA A BRUJA O CURANDERO PARA REMEDIAR PROBLEMA O ENFERMEDAD

¿Ha consultado a alguna bruja o curandero para remediar un problema o enfermedad?



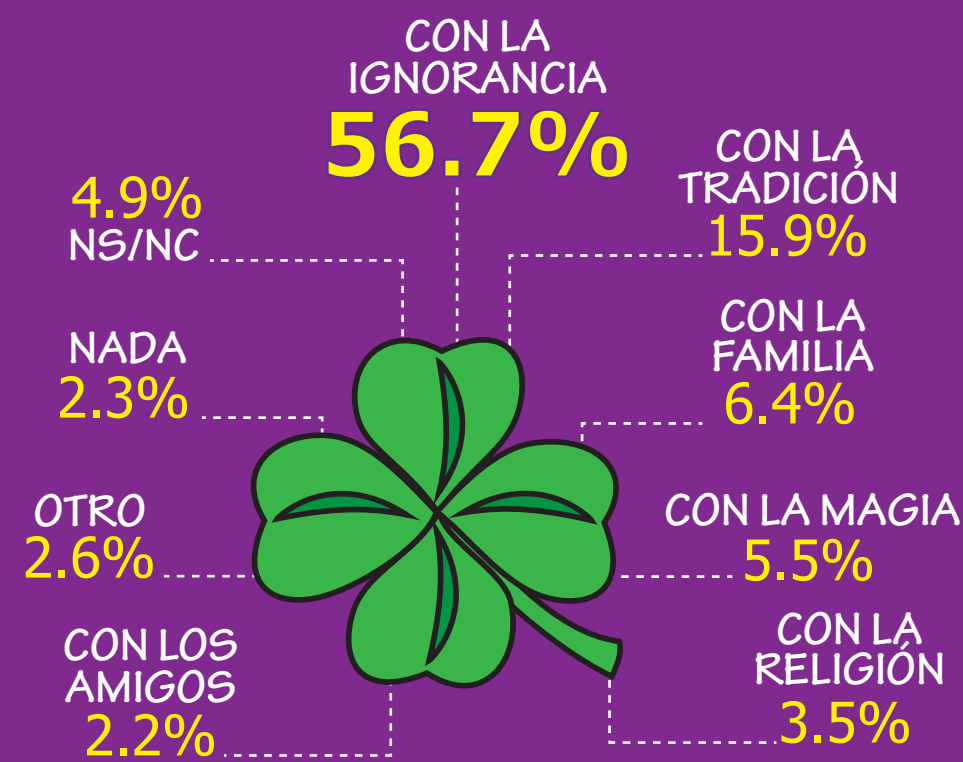
## 8 ORACIONES- CIERTO O FALSO

De las siguientes oraciones, dígame qué es cierto y qué es falso...

	CIERTO	FALSO	NS/NC
EL CIELO, EL INFIERNO Y EL PURGATORIO EXISTEN	57.0%	35.0%	8.0%
LOS ESPÍRITUS DE LOS SERES QUERIDOS FALLECIDOS NOS CUIDAN DESDE EL MÁS ALLÁ	46.6%	46.7%	6.7%
SI UN NIÑO, DESGRACIADAMENTE, MUERE Y NO ESTÁ BAUTIZADO, NO PODRÍA ENTRAR AL CIELO	25.8%	67.0%	7.2%
EL DEMONIO EXISTE Y TOMA EL ALMA DE LAS PERSONAS	33.9%	56.8%	9.3%

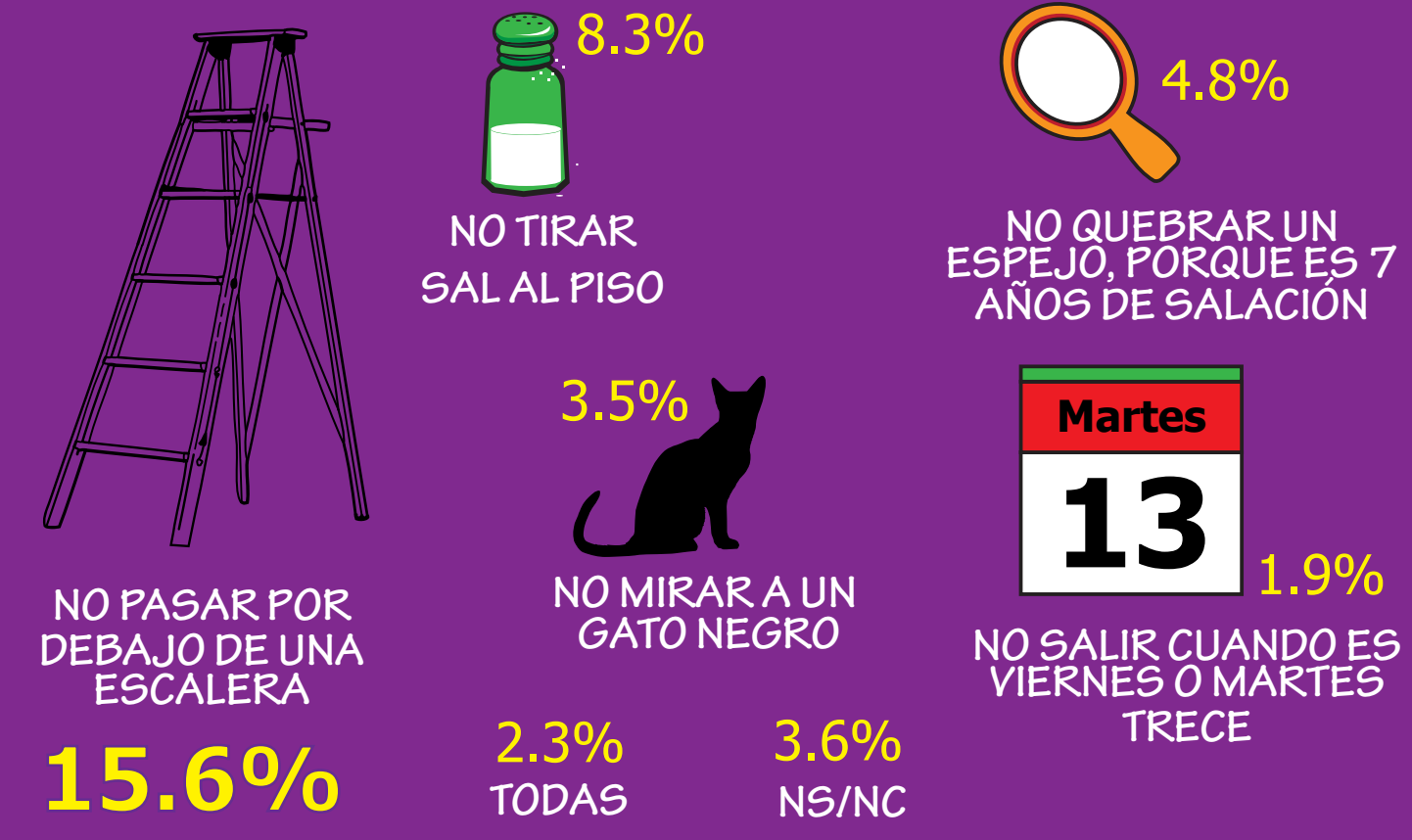
## 2 RELACIÓN CON LAS SUPERSTICIONES

¿Usted con qué relacionaría las supersticiones?



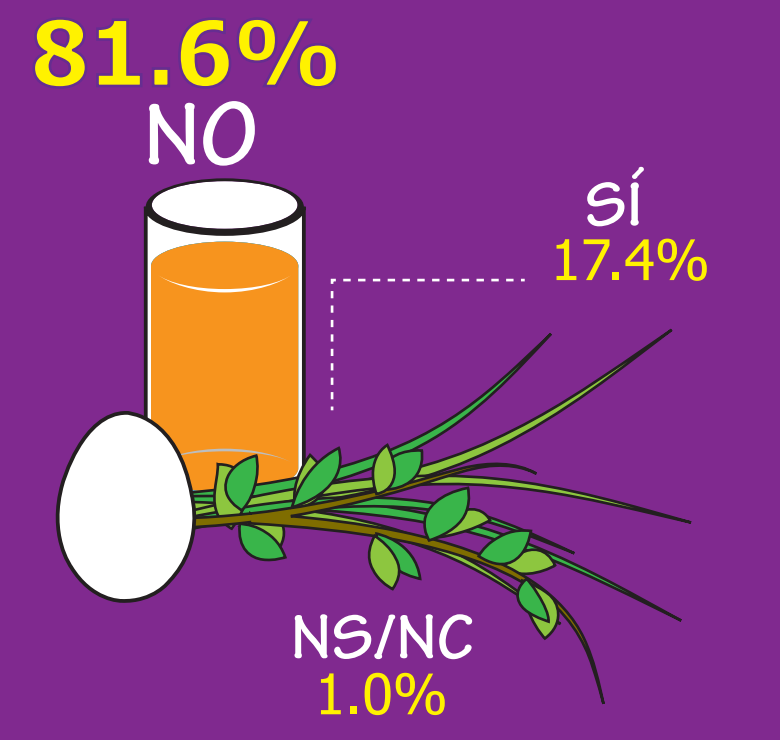
## 3 EJERCICIOS SUPERSTICIOSOS

¿Cuál de los siguientes ejercicios supersticiosos ha realizado?



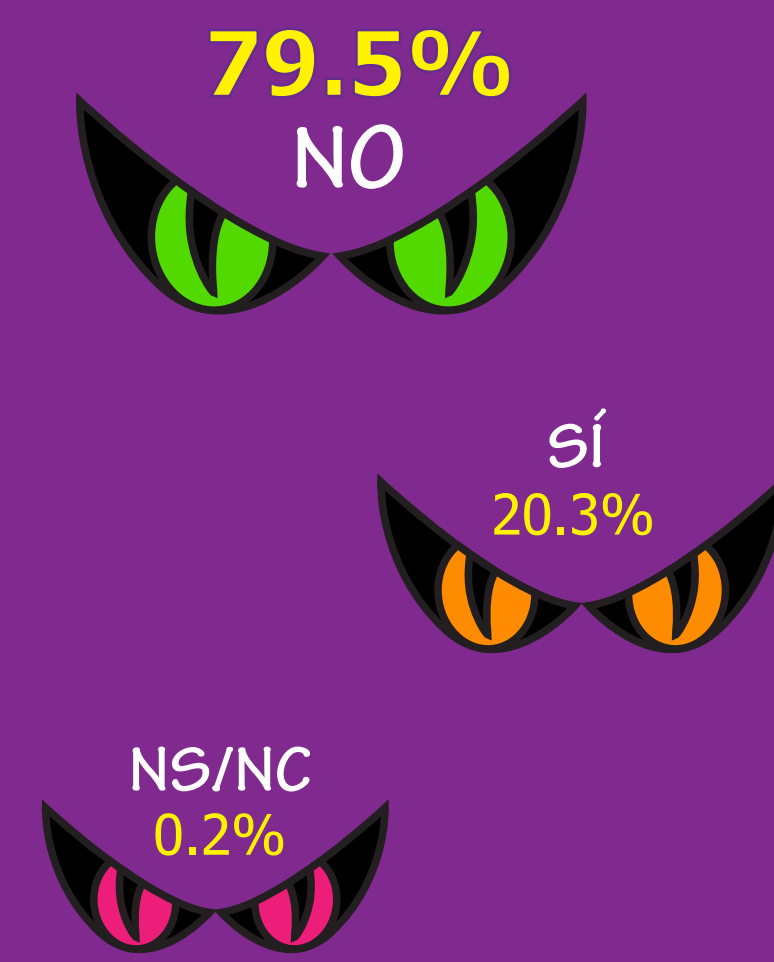
## 4 PRÁCTICA DE LIMPIA

¿Alguna vez se ha practicado una limpia?



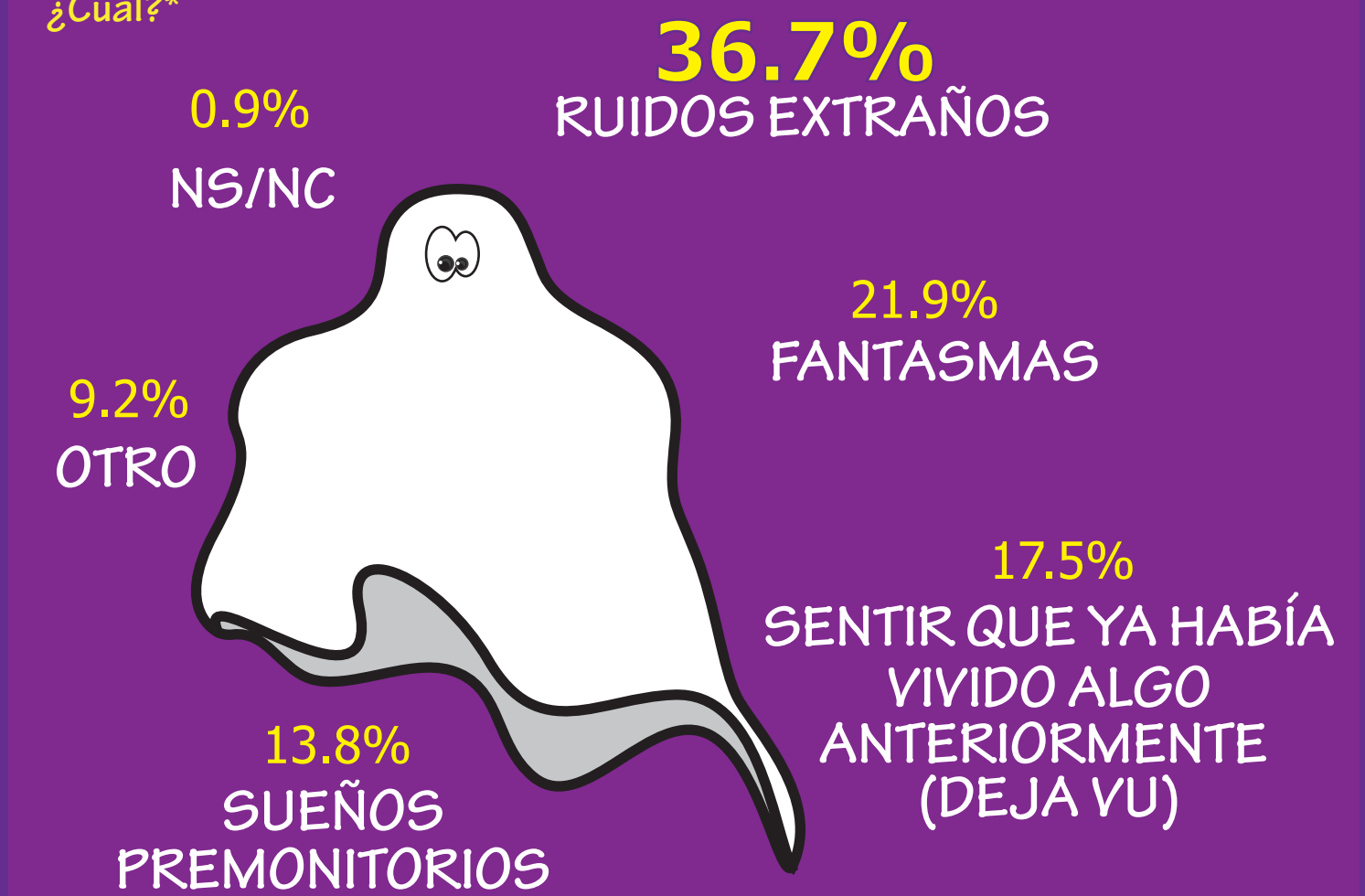
## 6 EXPERIENCIA SOBRENATURAL

¿Usted alguna vez ha tenido alguna experiencia sobrenatural (fantasmas, ruidos, premoniciones, etc)?



## 7 CUÁL EXPERIENCIA SOBRENATURAL

¿Cuál?\*



\*Esta pregunta sólo se le realizó a quienes contestaron que sí han tenido alguna experiencia sobrenatural.

## 11 AMULETO U OBJETO DE BUENA SUERTE

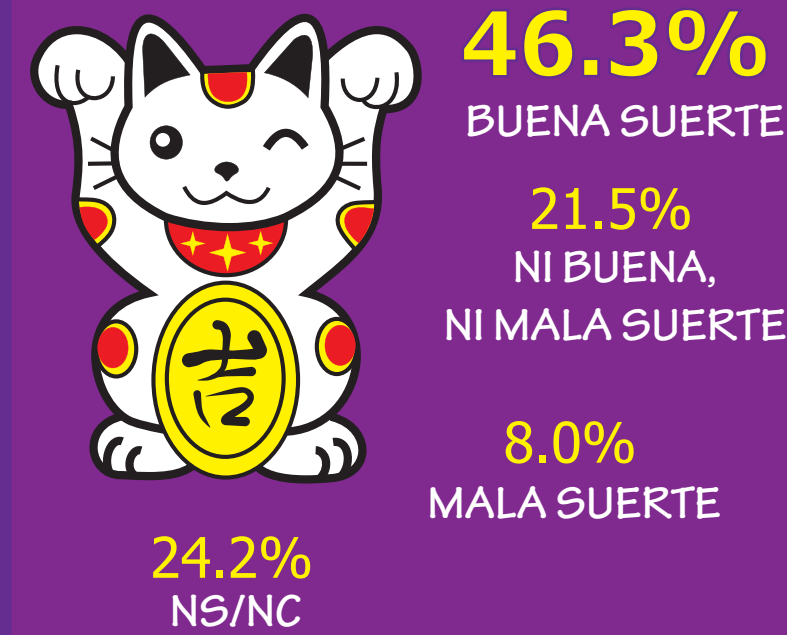
¿Qué tipo de objeto?\*



\*Esta pregunta sólo se le realizó a quienes contestaron que sí tienen un objeto o amuleto de buena suerte.

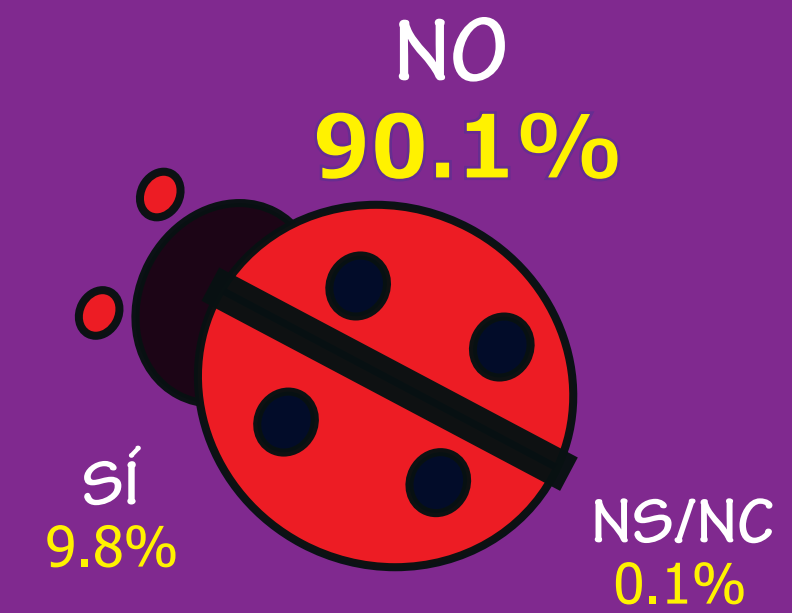
## 9 MEXICANOS-BUENA O MALA SUERTE

¿Usted cree que los mexicanos tenemos buena o mala suerte?



## 10 AMULETO U OBJETO DE BUENA SUERTE

¿Usted tiene algún amuleto o algún objeto que le dé buena suerte?



# NOTA METODOLÓGICA

### Universo

Ciudadanos mayores de 18 años que residen en la República Mexicana y cuentan con línea telefónica en su hogar.

### Técnica de levantamiento

Encuesta telefónica realizada el 22 de Octubre de 2013.

### Tamaño de la Muestra y su Precisión Estadística.

Se diseñó una muestra de 400 encuestas distribuidas, primero en proporción a la lista nominal de cada estado, después en proporción a la lista nominal de los municipios de cada estado y posteriormente al azar dentro de cada municipio.

Con un nivel de confianza de 95%, el error teórico es de  $\pm 3.46\%$  a nivel nacional.

Los resultados reportados son frecuencias ponderadas redondeadas a un decimal, a excepción de los cruces estadísticos que pueden no sumar 100% porque los resultados están redondeados a cero decimales.

### Marco muestral y selección de la muestra.

Se utilizó como marco de muestreo la lista nominal del IFE, actualizada al 11 de octubre de 2013.

Muestreo estratificado, proporcional al tamaño.