

GABINETE DE COMUNICACIÓN ESTRATÉGICA



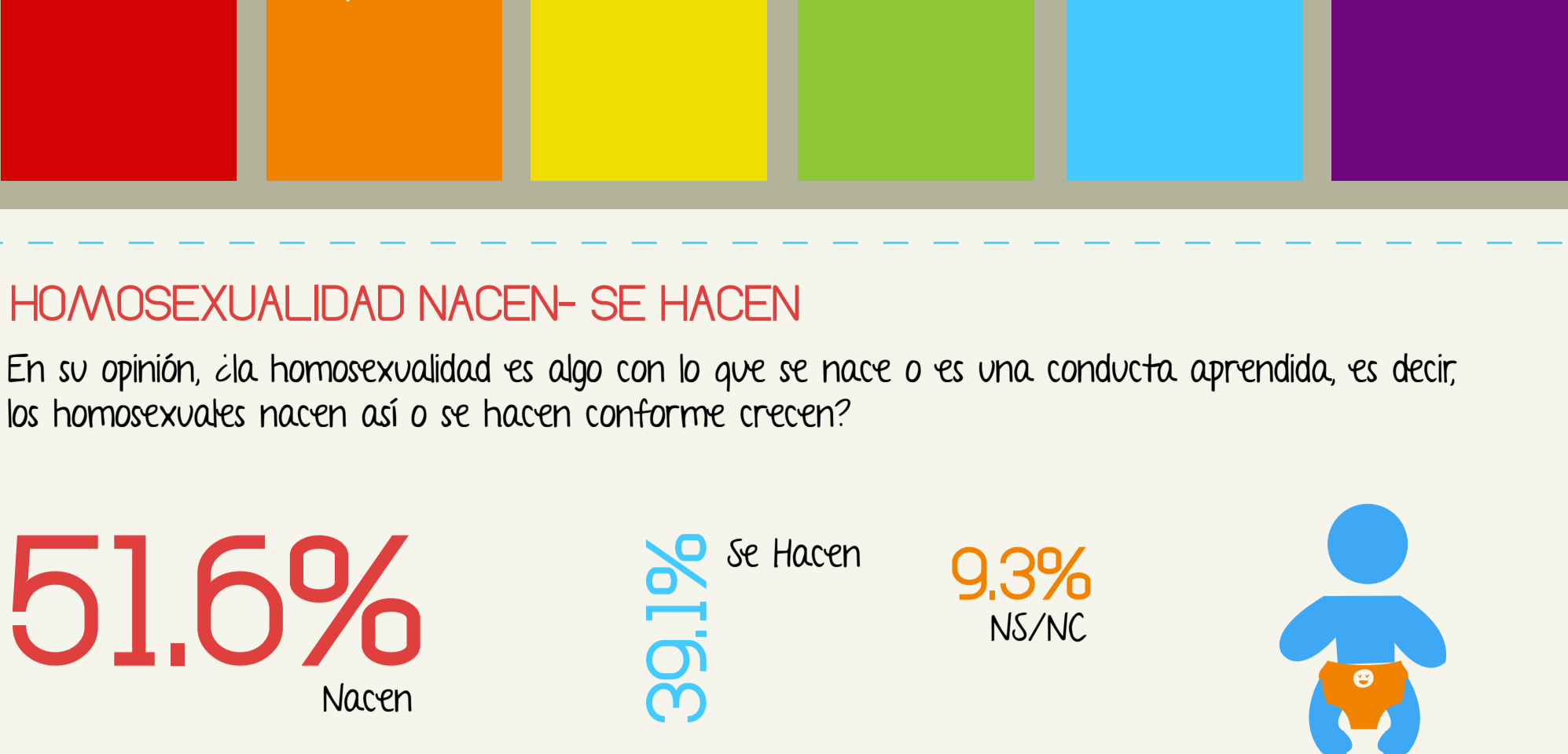
JUICIOS Y PREJUICIOS HOMOSEXUALIDAD

www.gabinete.mx

twitter @gabineteemx

CREENCIA DE LA HOMOSEXUALIDAD

¿Usted cree que la homosexualidad es...?



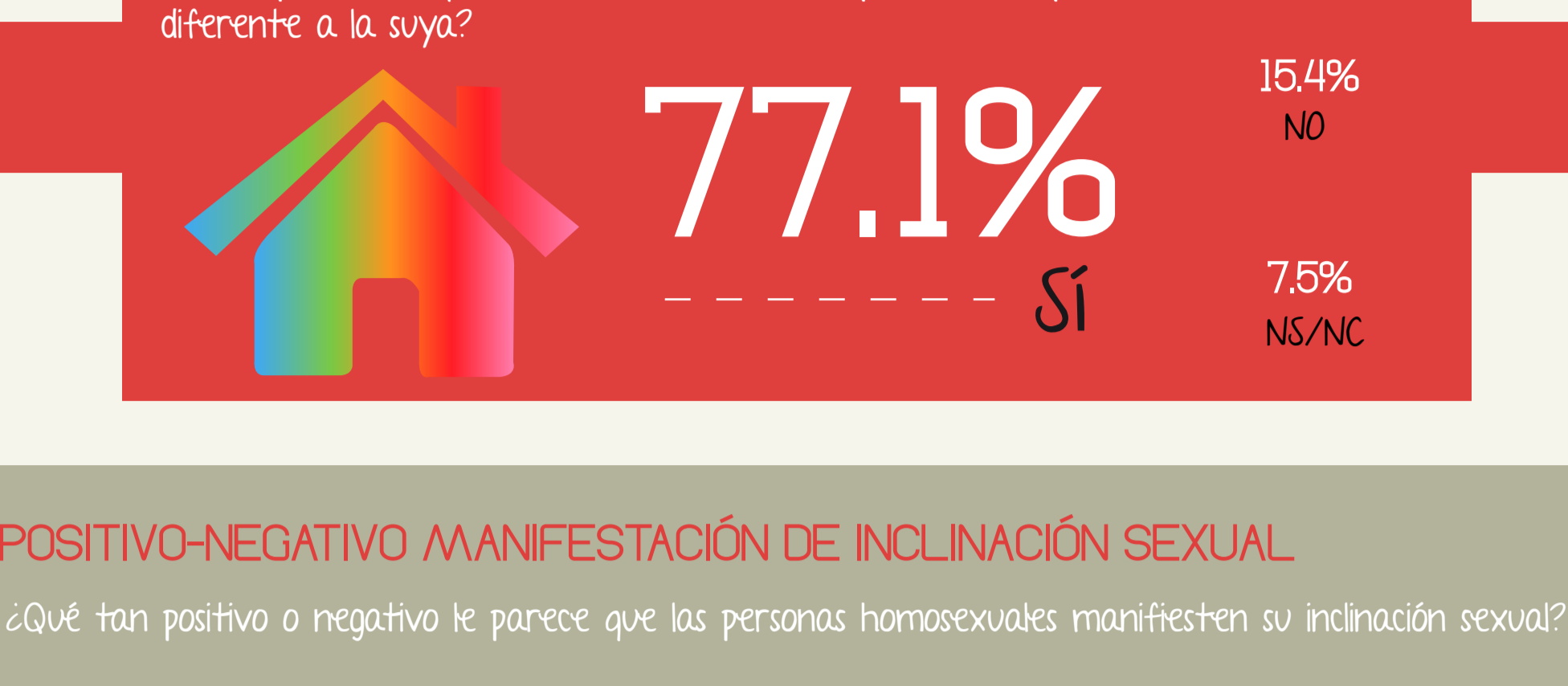
HOMOSEXUALIDAD NACEN- SE HACEN

En su opinión, ¿la homosexualidad es algo con lo que se nace o es una conducta aprendida, es decir, los homosexuales nacen así o se hacen conforme creen?



FAMILIAR CERCANO/ HOMOSEXUALIDAD

Si un familiar cercano a usted manifestara ser homosexual usted:



CASA- PERSONA PREFERENCIA SEXUAL DIFERENTE

¿Usted permitiría que en su casa viviera una persona con preferencia sexual diferente a la suya?



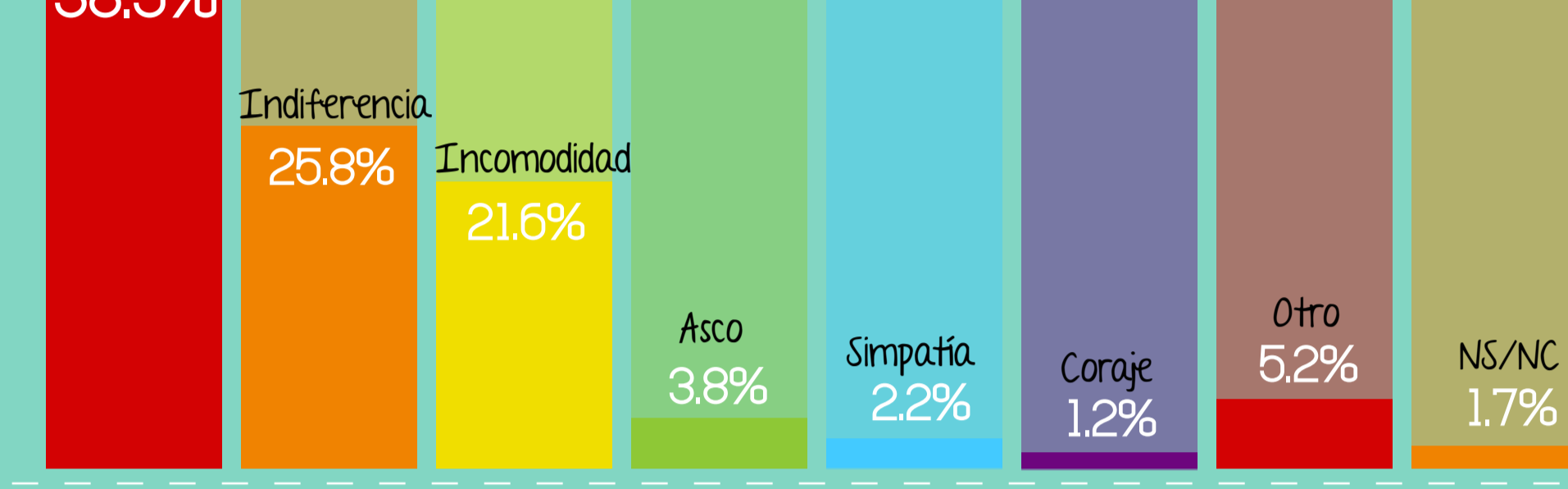
POSITIVO-NEGATIVO MANIFESTACIÓN DE INCLINACIÓN SEXUAL

¿Qué tan positivo o negativo le parece que las personas homosexuales manifiesten su inclinación sexual?



PAREJA HOMOSEXUAL LUGARES PÚBLICOS

¿Usted ha visto alguna pareja homosexual manifestando su cariño en lugares públicos (metro, cine, calle, etc)?



PAREJA HOMOSEXUAL LUGARES PÚBLICOS/SENTIR

¿Cuál es su sentir al respecto?



*Esta pregunta se realizó sólo a quienes respondieron que sí han visto alguna pareja homosexual manifestando su cariño en la calle

RESPECTO DE LOS DERECHOS HOMOSEXUALES

¿Usted considera que en México se respetan los derechos de los homosexuales?



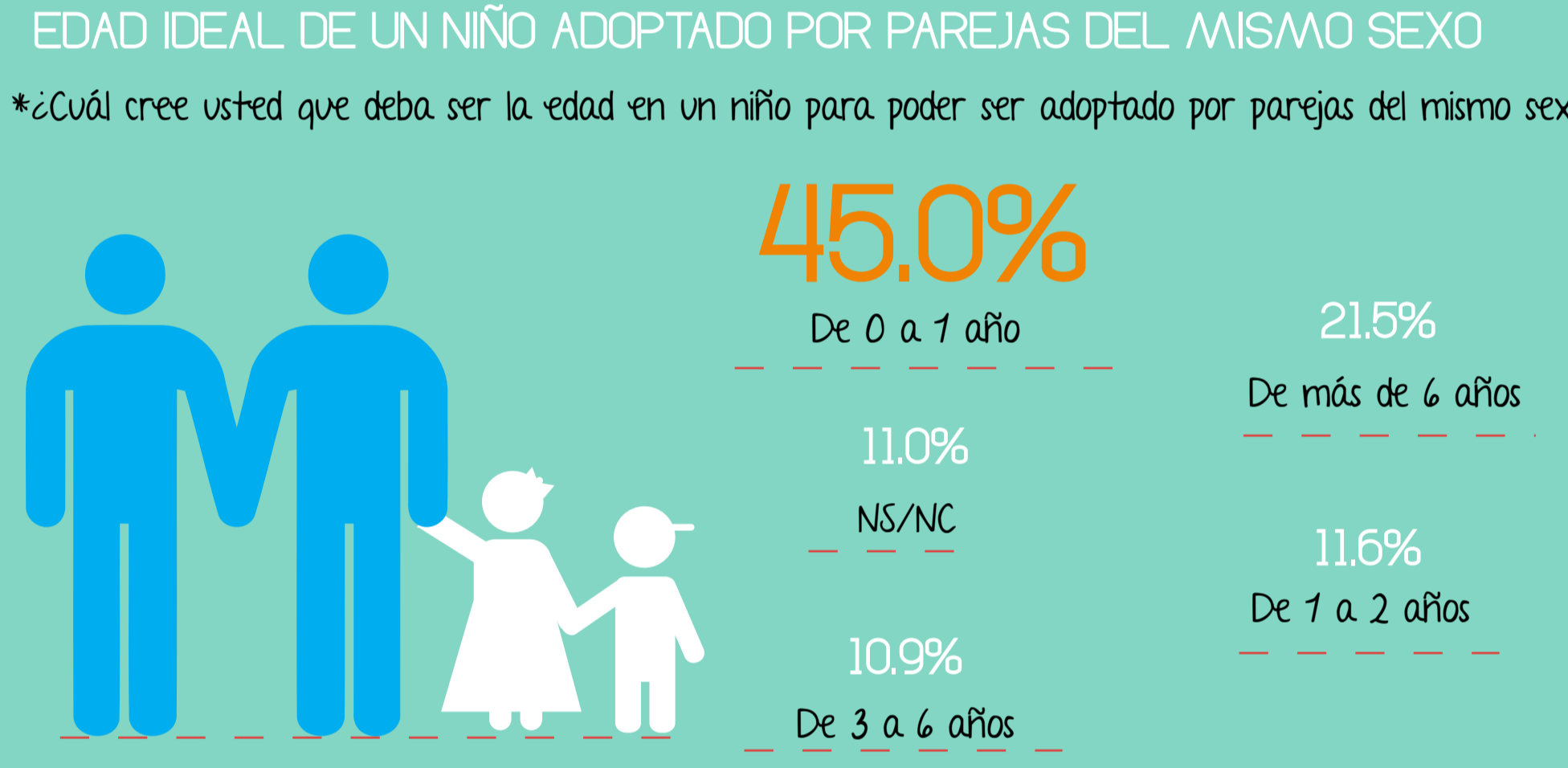
ACUERDO-DESACUERDO LEGALICEN MATRIMONIOS DE PNS DE MISMO SEXO

¿Qué tan de acuerdo está usted con que se legalicen los matrimonios entre personas del mismo sexo?



ACUERDO-DESACUERDO MATRIMONIOS DE PNS DEL MISMO SEXO ADOPTEN

*Y ahora digame, ¿qué tan de acuerdo está usted en que los matrimonios entre personas del mismo sexo puedan adoptar niños?



*Esta pregunta se realizó sólo a quienes dijeron estar muy de acuerdo o algo de acuerdo en que se legalicen los matrimonios entre parejas homosexuales

EDAD IDEAL DE UN NIÑO ADOPTADO POR PAREJAS DEL MISMO SEXO

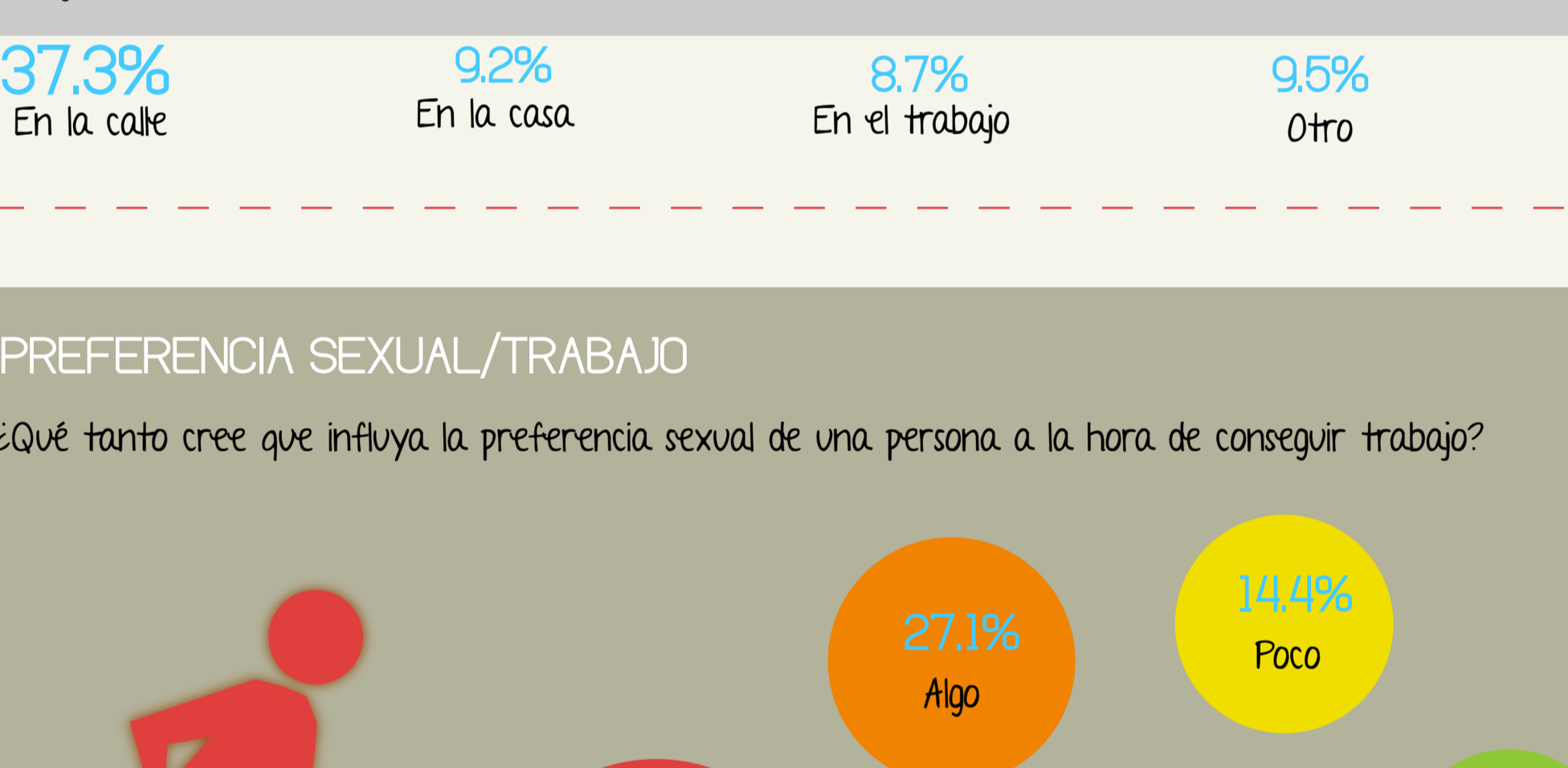
*¿Cuál cree usted que deba ser la edad en un niño para poder ser adoptado por parejas del mismo sexo?



*Esta pregunta se realizó sólo a quienes dijeron estar muy de acuerdo o algo de acuerdo en que los matrimonios del mismo sexo puedan adoptar niños

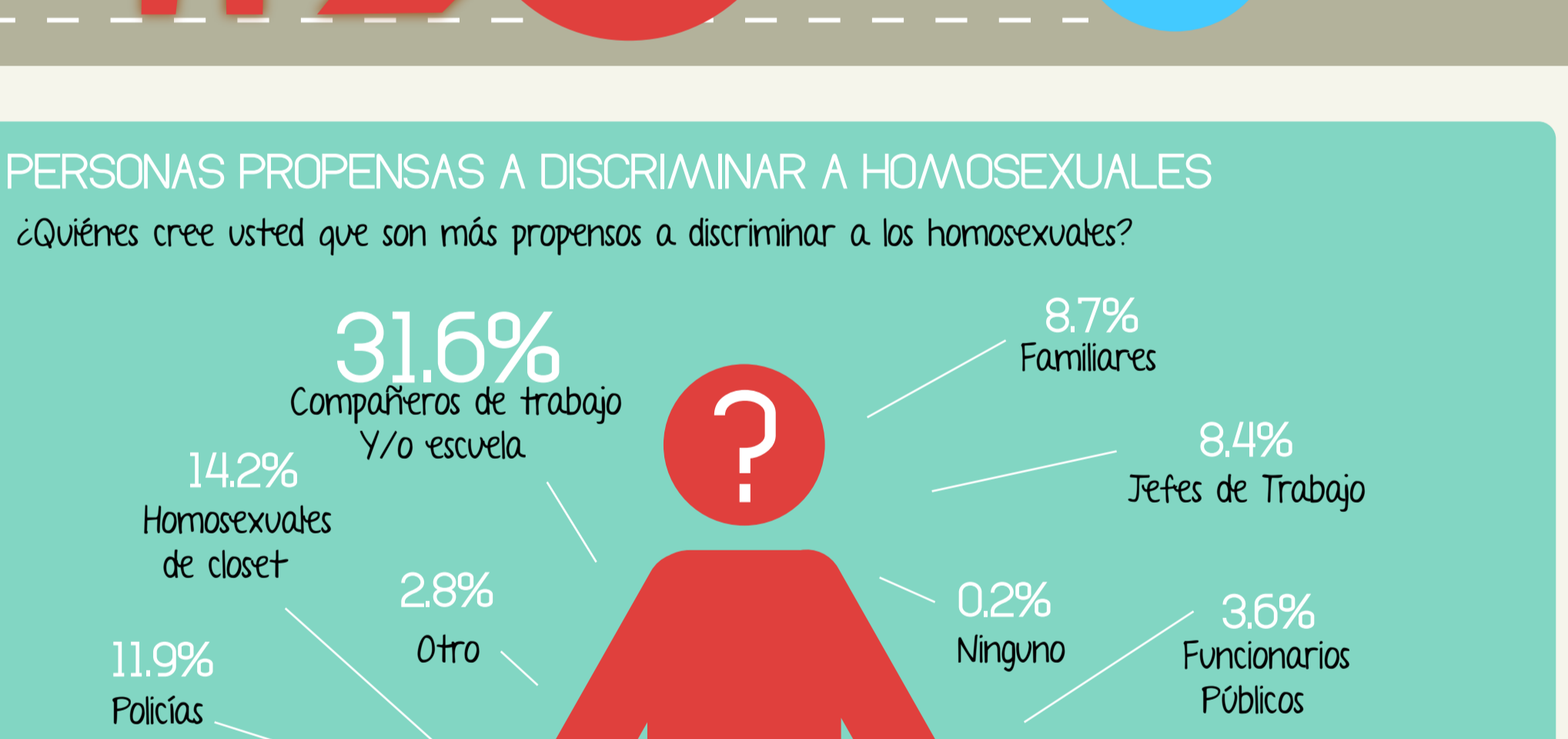
DISCRIMINACIÓN HACÍA HOMOSEXUALES

¿Qué tanta discriminación cree que se dé en México hacia los homosexuales?



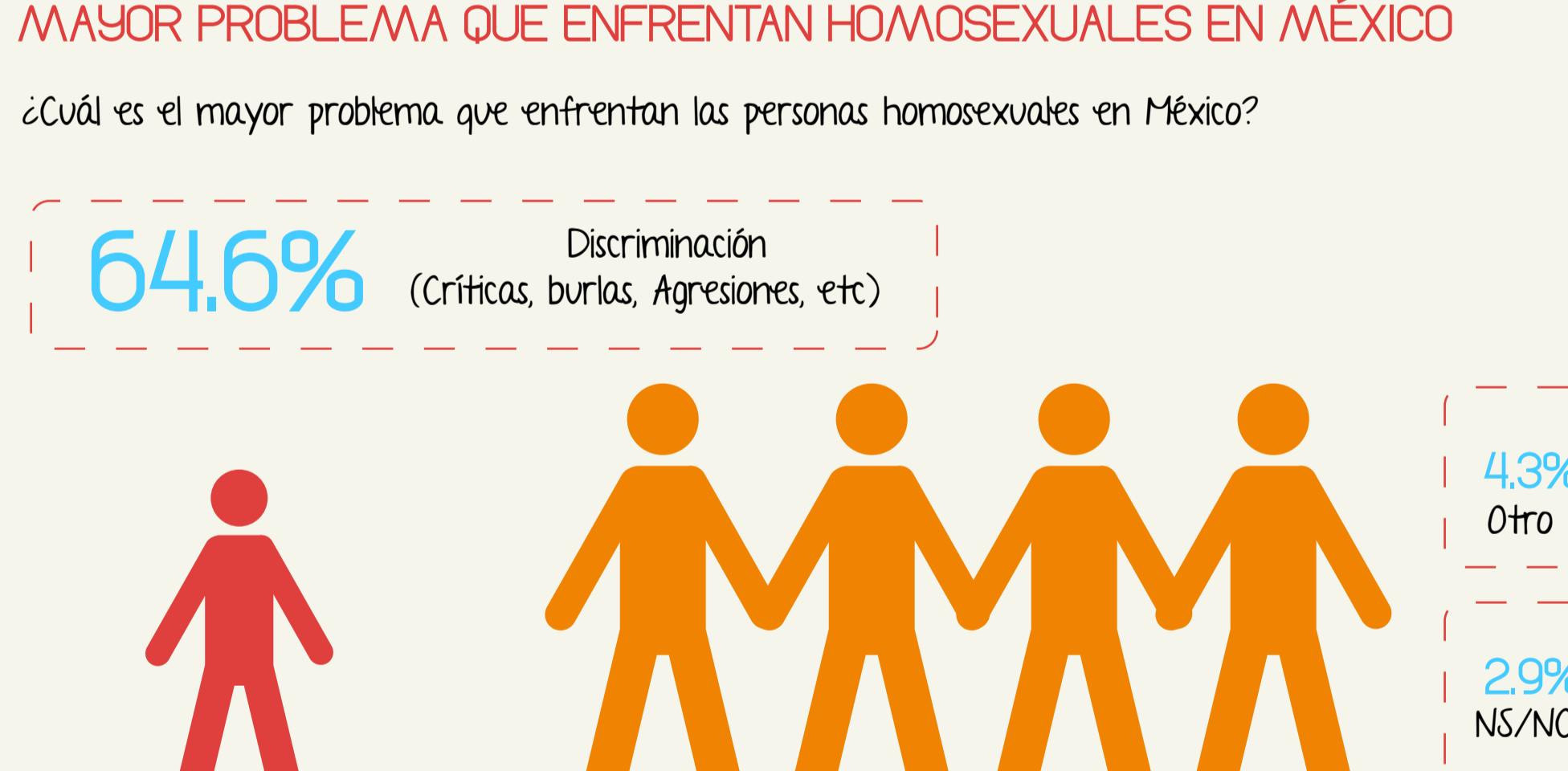
LUGAR MÁS COMÚN DE DISCRIMINACIÓN

¿Dónde cree que sea más común que exista discriminación hacia los homosexuales?



PREFERENCIA SEXUAL/TRABAJO

¿Qué tanto cree que influya la preferencia sexual de una persona a la hora de conseguir trabajo?



PERSONAS PROPENSAS A DISCRIMINAR A HOMOSEXUALES

¿Quiénes cree usted que son más propensas a discriminar a los homosexuales?



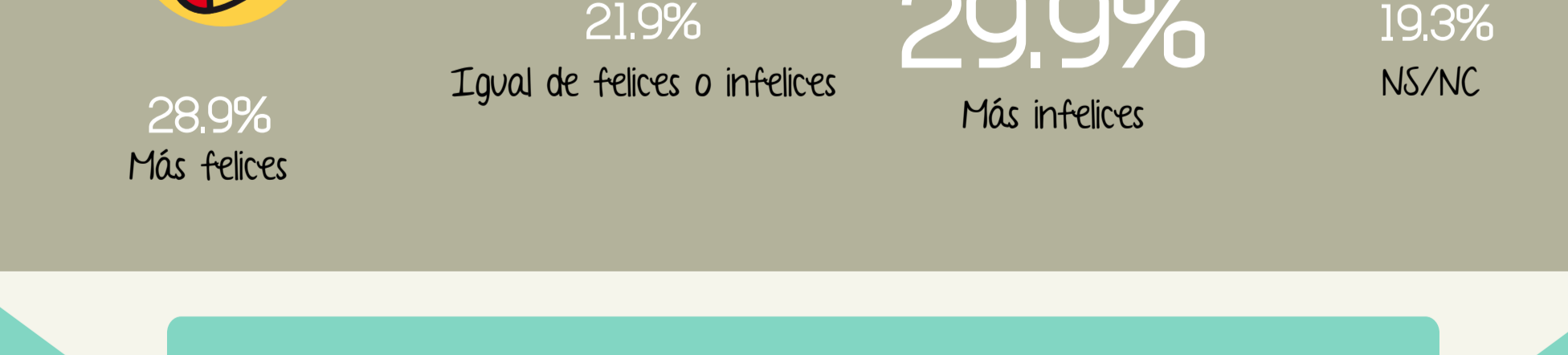
MAYOR PROBLEMA QUE ENFRENTAN HOMOSEXUALES EN MÉXICO

¿Cuál es el mayor problema que enfrentan las personas homosexuales en México?



ATRACCIÓN POR ALGUNA PERSONA DEL MISMO SEXO

¿En algún momento de su vida usted ha sentido atracción por alguna persona de su mismo sexo?



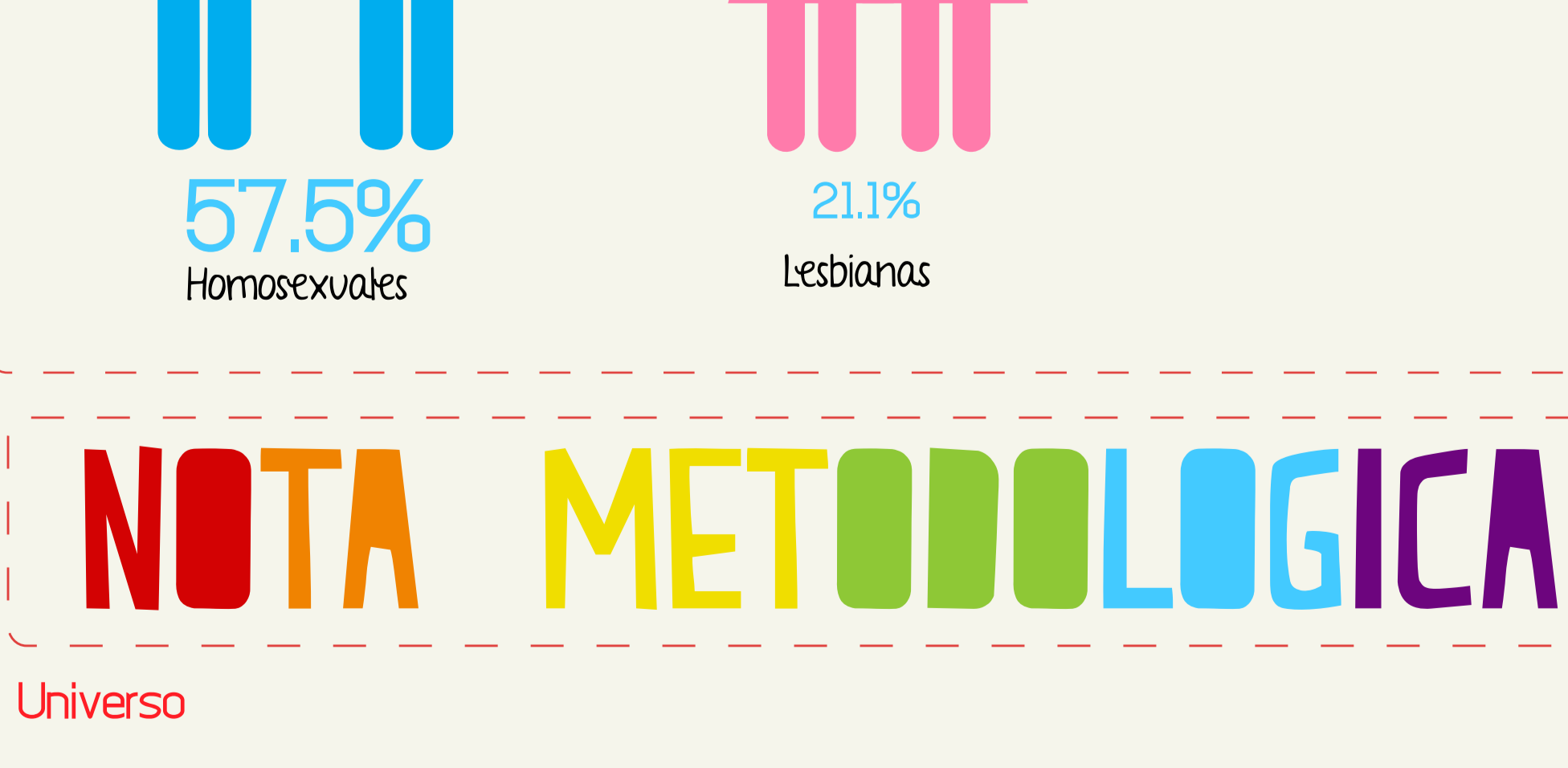
VOTARÍA POR POLÍTICO HOMOSEXUAL

¿Usted votaría por un político que se declarara abiertamente homosexual?



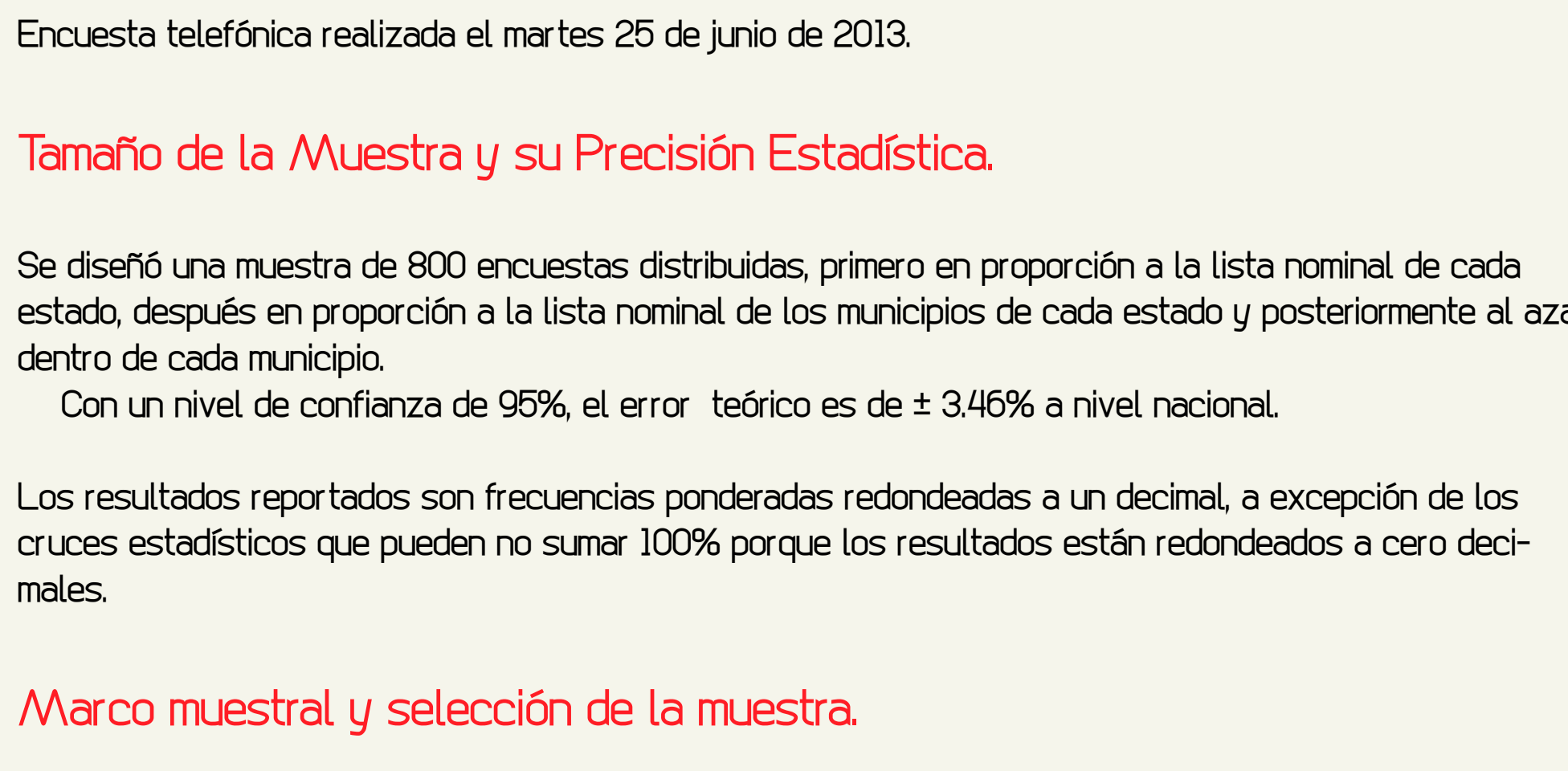
HOMOSEXUALES MÁS FELICES O INFELICES

¿Usted considera que los homosexuales son más felices o más infelices que las personas heterosexuales?



HETEROSEXUALES U HOMOSEXUALES

¿Usted cree que en México existe más heterosexuales u homosexuales?



QUIÉN SE DISCRIMINA MÁS HOMOSEXUALES/LESBIANAS

¿A quién cree usted que se discrimina más a los homosexuales o a las lesbianas?



NOTA METODOLÓGICA

Universo

Ciudadanos mayores de 18 años que residen en la República Mexicana y cuentan con línea telefónica en su hogar.

Técnica de levantamiento

Encuesta telefónica realizada el martes 25 de junio de 2013.

Tamaño de la Muestra y su Precisión Estadística.

Se diseñó una muestra de 800 encuestas distribuidas, primero en proporción a la lista nominal de cada estado, después en proporción a la lista nominal de los municipios de cada estado y posteriormente al azar dentro de cada municipio. Con un nivel de confianza de 95%, el error teórico es de ± 3.46% a nivel nacional.

Los resultados reportados son frecuencias ponderadas redondeadas a un decimal, a excepción de los cruces estadísticos que pueden no sumar 100% porque los resultados están redondeados a cero decimales.

Marco muestral y selección de la muestra.

Se utilizó como marco de muestreo la lista nominal del IFE, actualizada al 07 de junio de 2013.

Muestreo estratificado, proporcional al tamaño.