

# IMPUESTOS

Gabinete de Comunicación Estratégica

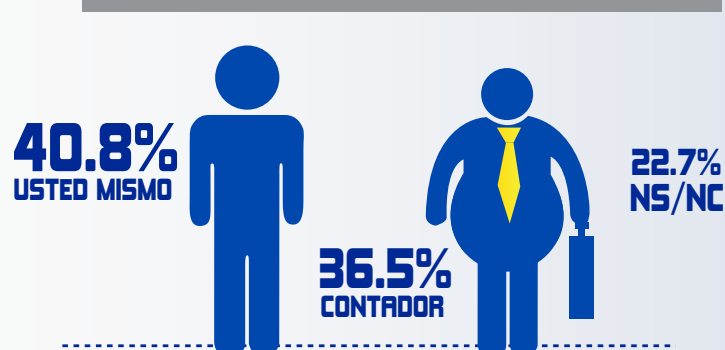
## TIEMPO/PAGO DE IMPUESTOS

¿Cada cuándo paga impuestos?



## QUIEN REALIZA DECLARACIONES

¿Cómo acostumbra a hacer sus declaraciones, por medio de un contador, o las hace usted mismo?



## CONOCIMIENTO DEPENDENCIA Y PAGO DE IMPUESTOS

¿Sabe cuál es la dependencia de gobierno que administra los impuestos?



## FORMA DE DECLARACIONES Y PAGO DE IMPUESTOS

¿Sabe cómo se hacen las declaraciones y pagos?



## DEDUCCIÓN IMPUESTOS

¿Sabe cómo se puede deducir impuestos?



## USO IMPUESTOS

¿Sabe en qué utiliza el gobierno el dinero que paga como impuesto?

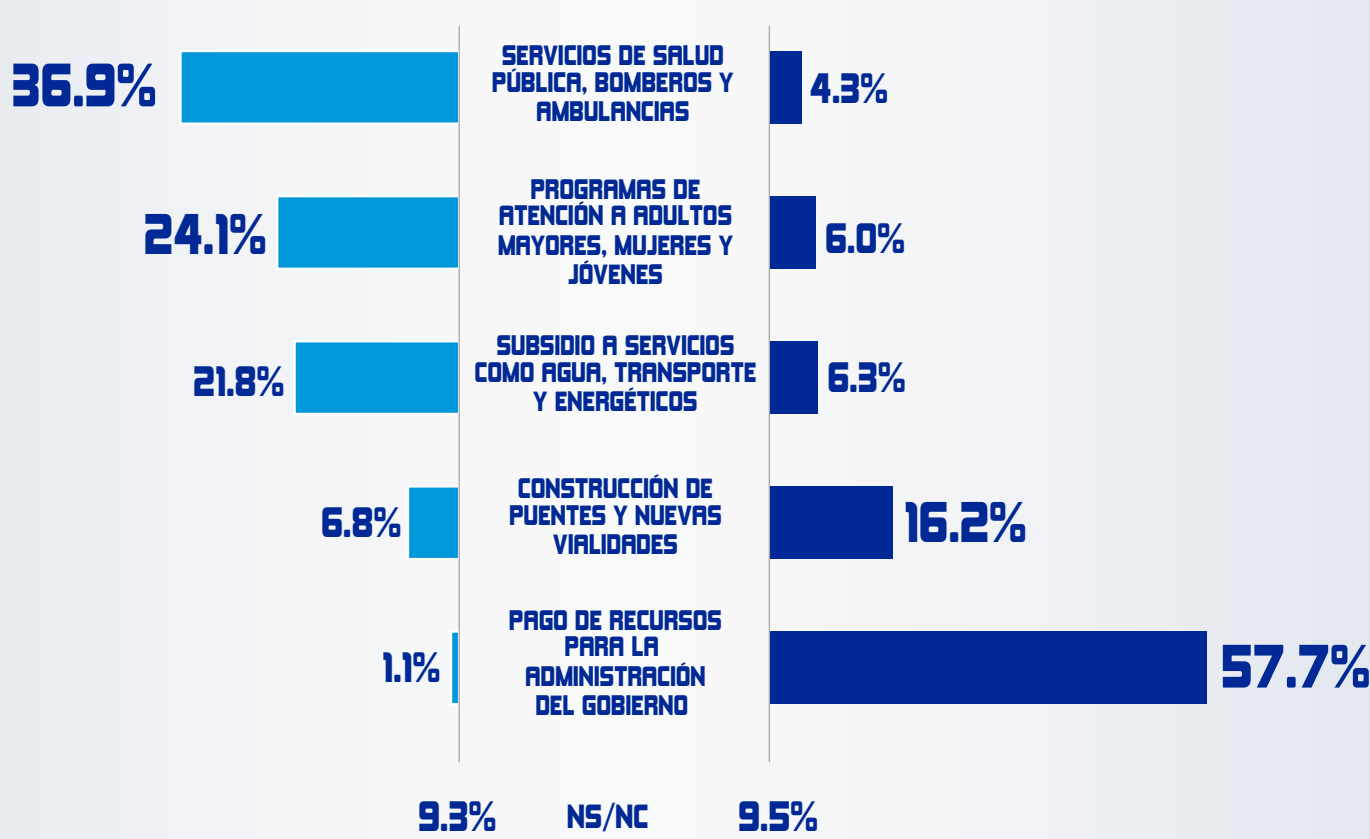


## OBRAS Y BENEFICIOS PÚBLICOS CONTINUAR/ SUSPENDERSE

De las siguientes obras y beneficios públicos que son producto del pago de impuestos, le voy a pedir que me diga...

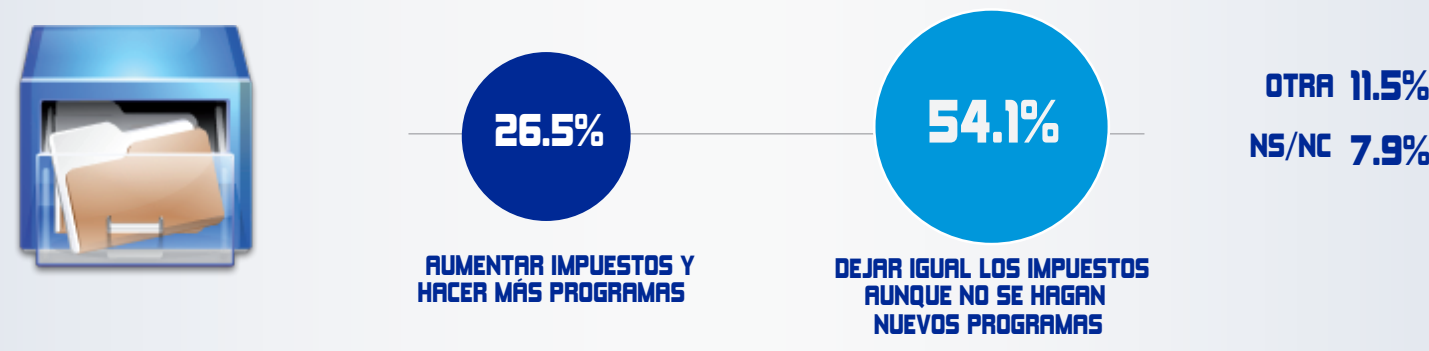
¿cuáles considera que deben continuar...?

¿cuáles considera que se deben suspender...?



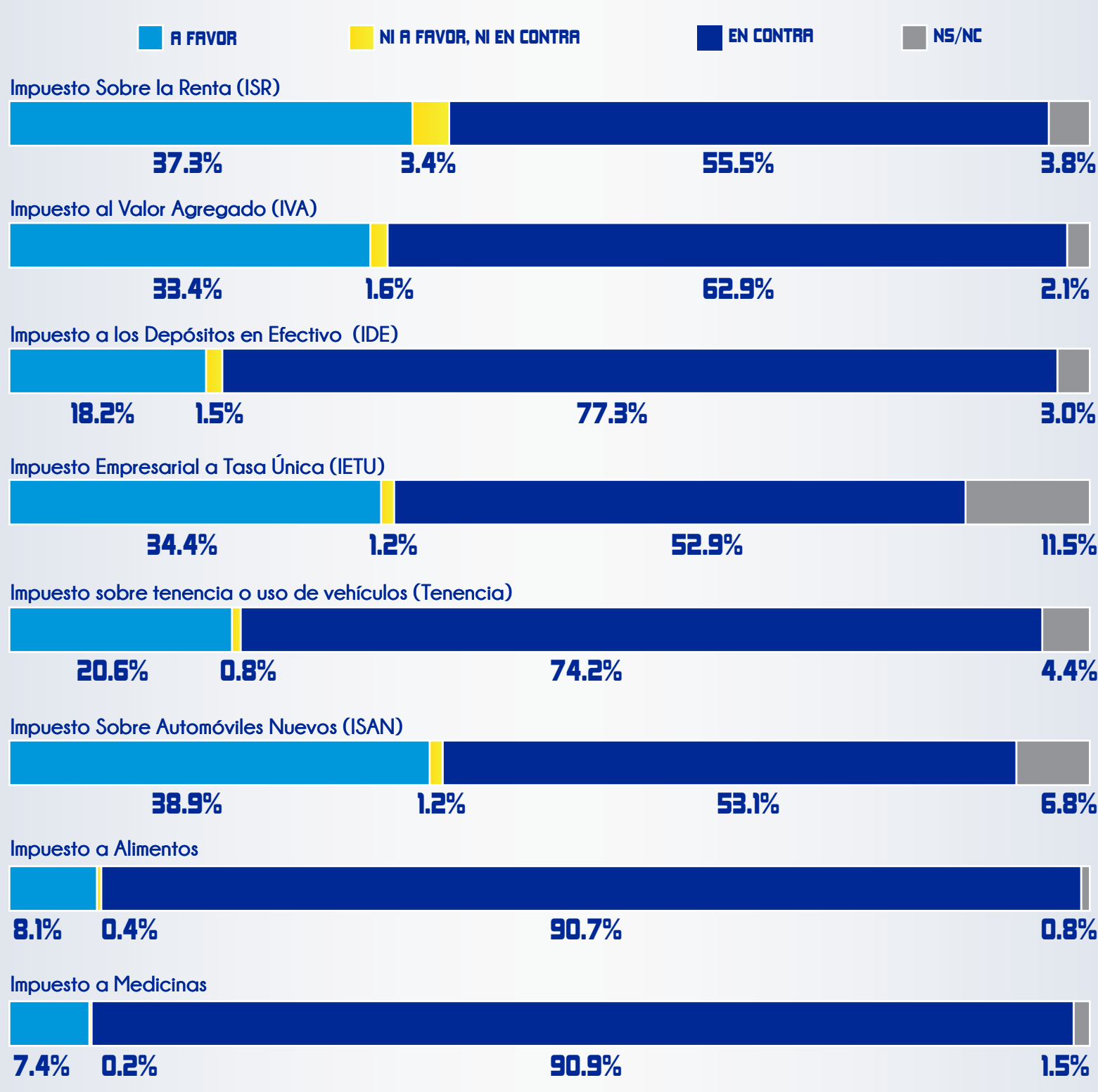
## AUMENTO DE IMPUESTOS/ PROGRAMAS SOCIALES

Si fuera legislador y tuviera que elegir entre: aumentar el pago de impuestos y hacer más programas sociales, o dejar igual el pago de impuestos aunque por ello no se obtuvieran recursos para más programas sociales. ¿Qué opción elegiría?



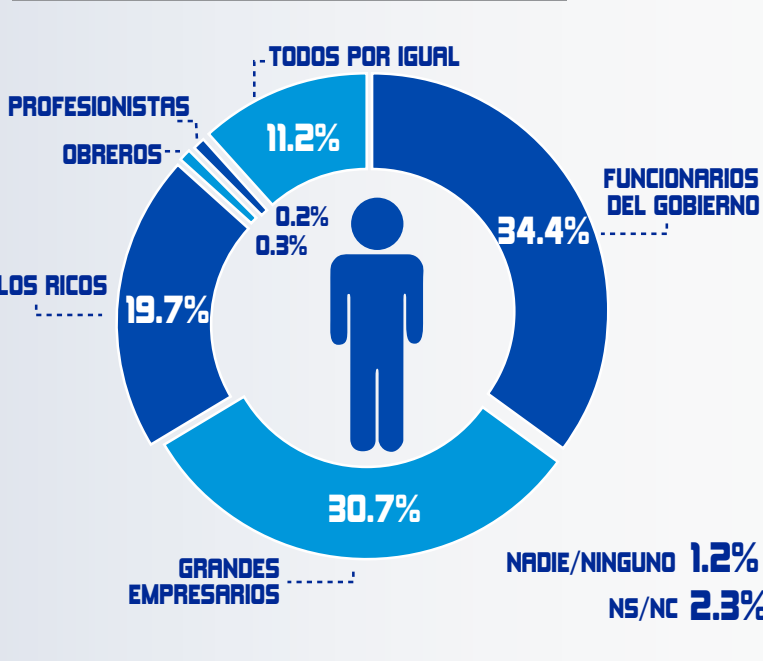
## A FAVOR O EN CONTRA PAGO DE IMPUESTOS

¿Diría que está a favor o en contra del pago del...?



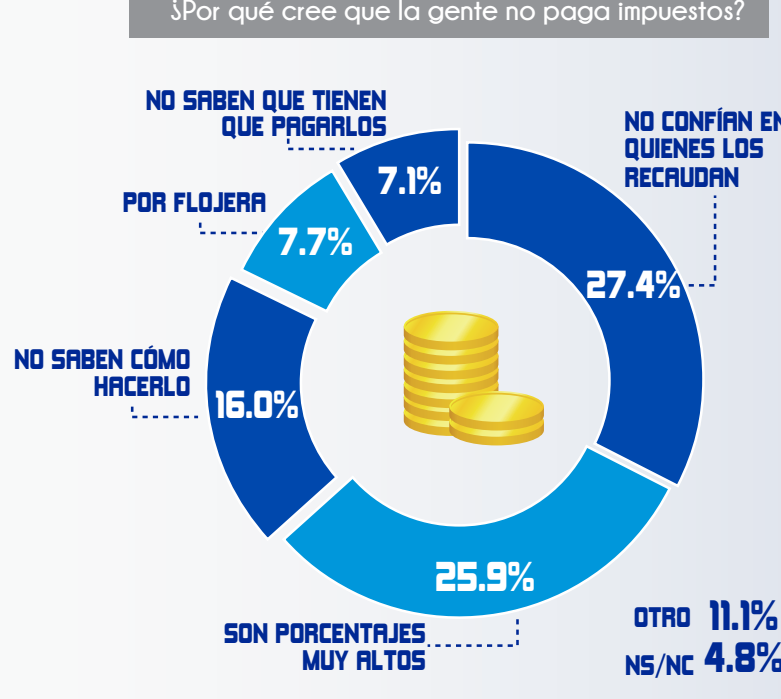
## PAGO DE MÁS IMPUESTOS

¿Quién debería pagar más impuestos?



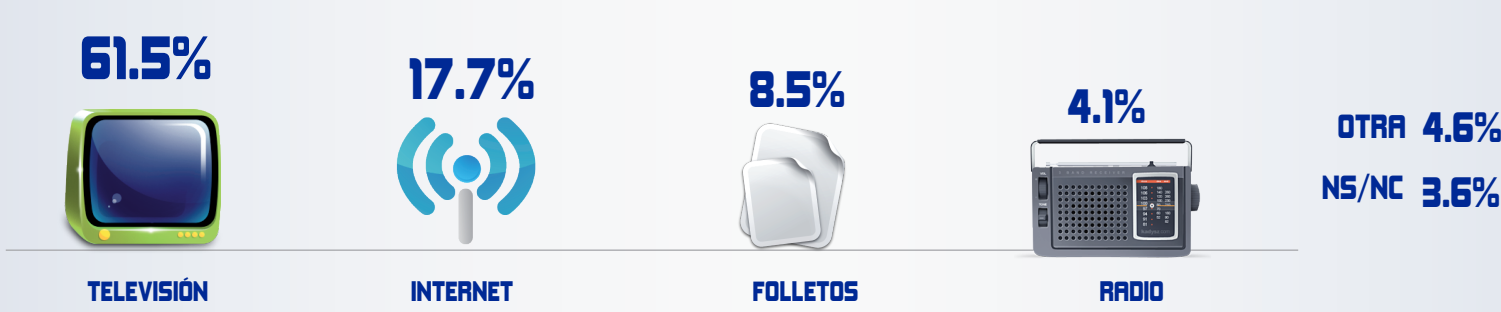
## RAZÓN GENTE NO PAGA IMPUESTOS

¿Por qué cree que la gente no paga impuestos?



## MEDIO INFORMACIÓN SOBRE USO DE RECURSOS

¿Cómo preferiría que el gobierno le informara sobre la forma en que hace uso de los recursos generados por el pago de impuestos?



# NOTA METODOLÓGICA

**Universo**  
Ciudadanos mayores de 18 años que residen en la República Mexicana y cuentan con línea telefónica en su hogar.

**Técnica de levantamiento**  
Encuesta telefónica realizada el 29 de agosto de 2012.

**Tamaño de la Muestra y su Precisión Estadística.**  
Se diseñó una muestra de 800 encuestas que se distribuyeron en proporción a la lista nominal de cada estado, posteriormente en proporción a la lista nominal de los municipios de cada estado. Con un nivel de confianza de 95%, el error teórico es de  $\pm 3.46\%$  a nivel nacional.

Los resultados son frecuencias simples redondeadas a un decimal, pero los cruces estadísticos puede no sumar 100% ya que los resultados están redondeados a cero decimales.

**Marco muestral y selección de la muestra**

- Se utilizó como marco de muestreo la lista nominal del IFE, actualizada al 24 de Mayo de 2012.
- Muestreo bietápico.

"El uso de imágenes, logotipos o marcas registradas o comerciales incluidas en el contenido, tienen exclusivamente fines ilustrativos e informativos y no pretende ser una transgresión a los derechos de autor ni a la legislación de propiedad intelectual vigente"